

ВСЕРОССИЙСКАЯ ОЛИМПИАДА ШКОЛЬНИКОВ
ПО МХК 2017–2018 уч. г.

ШКОЛЬНЫЙ ЭТАП

8 класс

Уважаемый участник!

При выполнении заданий Вам предстоит определённая работа, которую лучше организовывать так:

– внимательно прочитайте задание и посмотрите на предложенные Вам источники;

– если Вы не уверены в правильном ответе, не волнуйтесь – в материале заданий очень часто содержатся важные детали, опираясь на которые Вы логически можете прийти к верному ответу;

– в аналитических заданиях оценивается умение рассуждать, наблюдать, делать выводы и строить связный текст рассуждения.

За каждый правильный ответ Вы можете получить определённое членами жюри количество баллов, но не выше указанной максимальной оценки.

Сумма набранных баллов за все решённые вопросы – итог Вашей работы. Максимальное количество баллов – 60.

Задания считаются выполненными, если Вы вовремя сдали их членам жюри.

Желаем успеха!

Уважаемые участники!

Задания олимпиады составлены так, что все вопросы касаются одного круга тем. Постепенно подход к выбранной теме будет углубляться, а воссоздаваемый вами в ходе выполнения заданий образ – становиться более многогранным и тонким. Поэтому в работе над заданиями каждой части олимпиады, вам может помочь материал остальных заданий. Если при выполнении заданий вам не хватает места, вы можете попросить дополнительные листы у организатора.

Желаем удачи!

Помпеи – древнеримский город на юге Италии, погребённый под слоем вулканического пепла в результате извержения Везувия в 79 году н.э., которое длилось около суток. В процессе раскопок в Помпеях выяснилось, что в городе всё сохранилось таким, каким было до извержения. Под многометровой толщей пепла были найдены улицы, дома с полной обстановкой, останки людей и животных.



Пик археологических работ в Помпеях пришелся на начало XIX века, и открытия, сделанные учеными в процессе этих работ, перевернули уже сложившееся к тому моменту представление как о быте, так и о художественном мире римской античности.

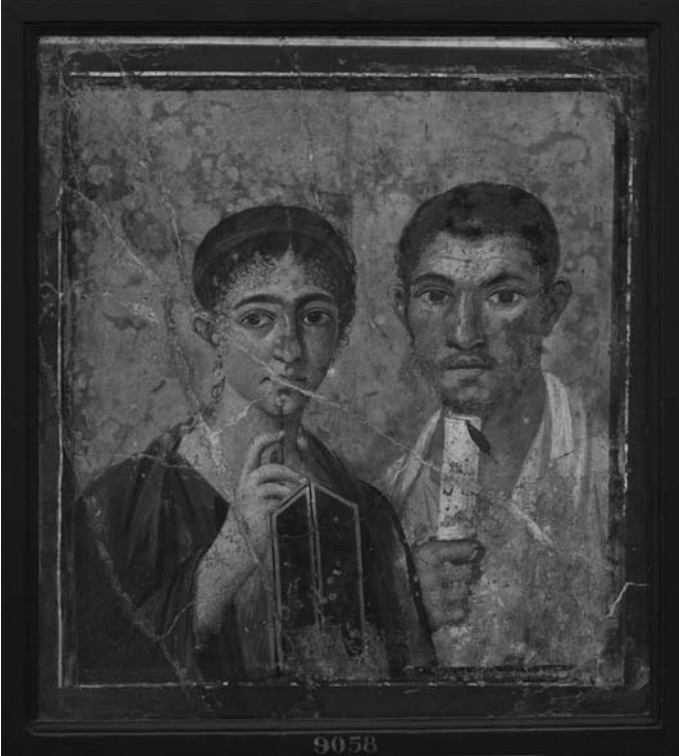

В заданиях этого тура вам предлагается посмотреть на помпейские памятники материальной и художественной культуры и на их осмысление в культуре XIX – XXI веков.

Задание 1

Перед вами несколько изображений супружеских пар, принадлежащие к разным культурам древности. Назначение таких портретов было очень разным: в одних регионах они помещались в храмы, в других – в гробницы, в третьих – украшали интерьеры жилых домов.

К какой культуре древности относится каждое изображение? Впишите в таблицу под изображениями название культуры, к которой принадлежит это произведение.

А	Б
	

В	Г
 <p>9058</p>	

Найдите среди представленных репродукций тот портрет, который был создан в римском городе Помпеи (впишите букву) _____

и кратко обоснуйте, почему вы выбрали именно это изображение?

По одному баллу за правильно указанное название культуры

Один балл за правильно определенный помпейский портрет

Один балл за осмысленный аргумент, опирающийся как на историко-культурную эрудицию, так и на анализ изображения

Всего за задание 1 – максимум 6 баллов.

Задание 2

В Помпеях и Геркулануме сохранились не только шедевры скульптуры или фресковой живописи, но и приметы живой повседневной жизни, материальные свидетельства стремления людей к устройству комфортной городской среды.

А) На этой репродукции вы видите фрагмент типичной помпейской улицы. Обратите внимание на два больших сильно выступающих камня по сторонам дороги. Третий такой камень, который находился в центре, не сохранился, но мы хорошо видим место, в которое он был вставлен. Постарайтесь ответить на вопрос: зачем в помпейские мостовые с завидной регулярностью вставлялись такие камни?



ОТВЕТ: _____

За правильный ответ 1 балл.

Б) На следующей репродукции – вид типичной помпейской харчевни, своего рода древней «барной стойки». Посмотрите на «отверстия» в столе и подумайте, как без использования печи в них сохранялась горячая еда?



ОТВЕТ: _____

За правильный ответ 1 балл.

В) Граффити (надписи на стенах домов) были настолько распространены в Помпеях, что многие современные исследователи называют такие объекты прообразом нынешних социальных сетей. Посмотрите на фотографию надписей на одном из домов в Помпеях и их перевод.



Перевод надписей:

***M Casellium Marcellum aed(ilem) agricolae
rog(ant).*** (Марка Казеллия Марцелла в эдилы¹
предлагают земледельцы).

***C Cuspium Pansam aed(ilem) aurifices universi
rog(ant).*** (Гая Кустия Пансу в эдилы предлагают
золотых дел мастера).

***M Enium Sabinum aed(ilem) pomari(i)
rog(ant).*** (Марка Эния Сабина в эдилы предлагают
фруктовицки).

¹ «Эдилы» и «дуумвиры» - это названия должностей государственных чиновников в Древнем Риме.

*C Iulium Polybium Hvir(um) muliones
rog(ant).* (Гая Юлия Полибия в дуумвиры
предлагают погонщики мулов).

*M Cerrinium Vatiam aed(ilem) saccari
rog(ant).* (Марка Церриния Ватию в эдилы
предлагают грузчики).

Что представляют собой приведенные здесь надписи и стена в целом?
В какой части города располагался дом, стены которого постоянно
исписывались надписями подобного рода?

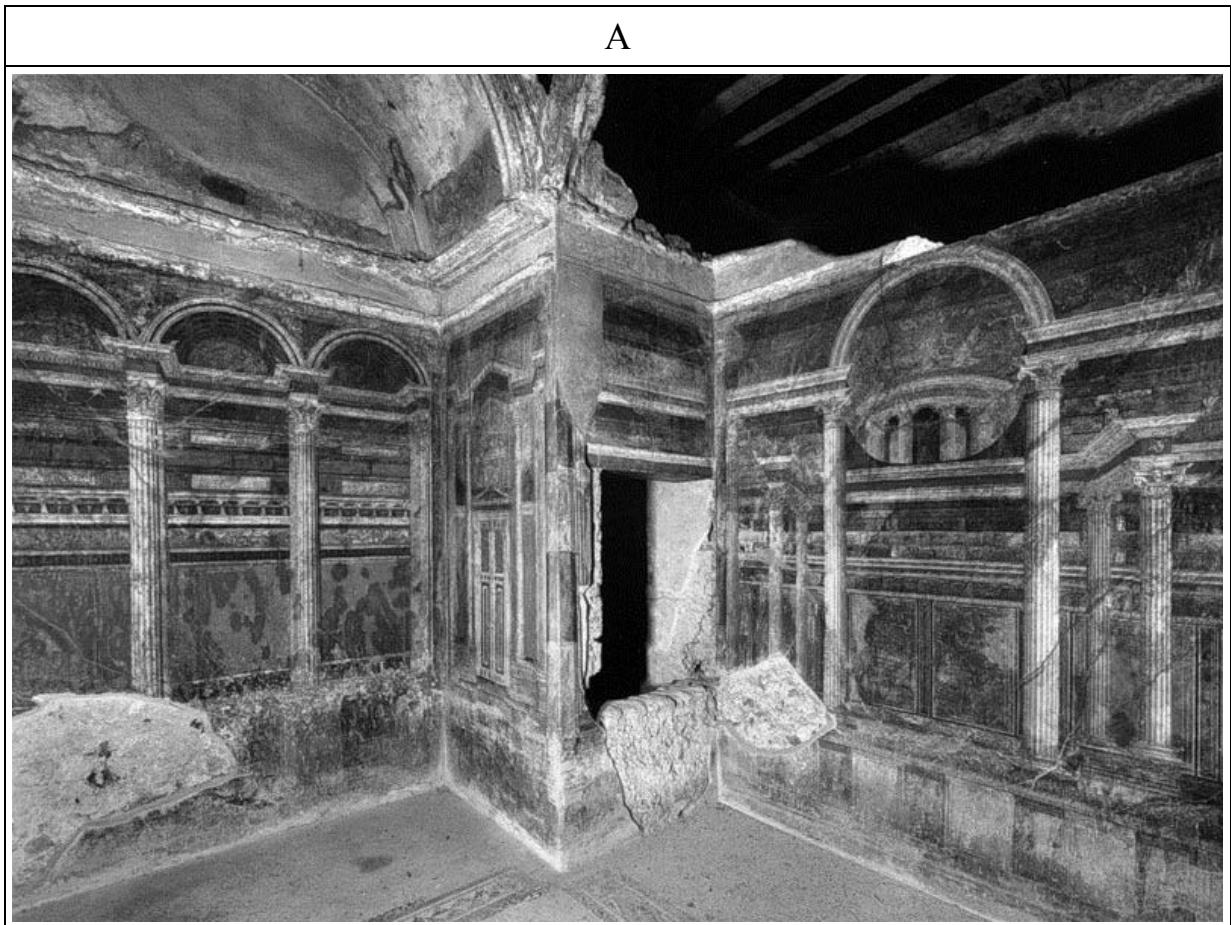
ОТВЕТ: _____

За правильный ответ 2 балла.

Всего за задание 2 – максимум 4 балла.

Задание 3

Представить себе какими были античные настенные росписи мы можем только благодаря фрескам Помпей и Геркуланума. Больше они практически нигде не сохранились. Зато в Помпеях монументальная живопись представлена столь богато, что исследователи даже выделяют в ней четыре помпейских стиля. Посмотрите на примеры двух из них, представленные в задании.



Задание 4

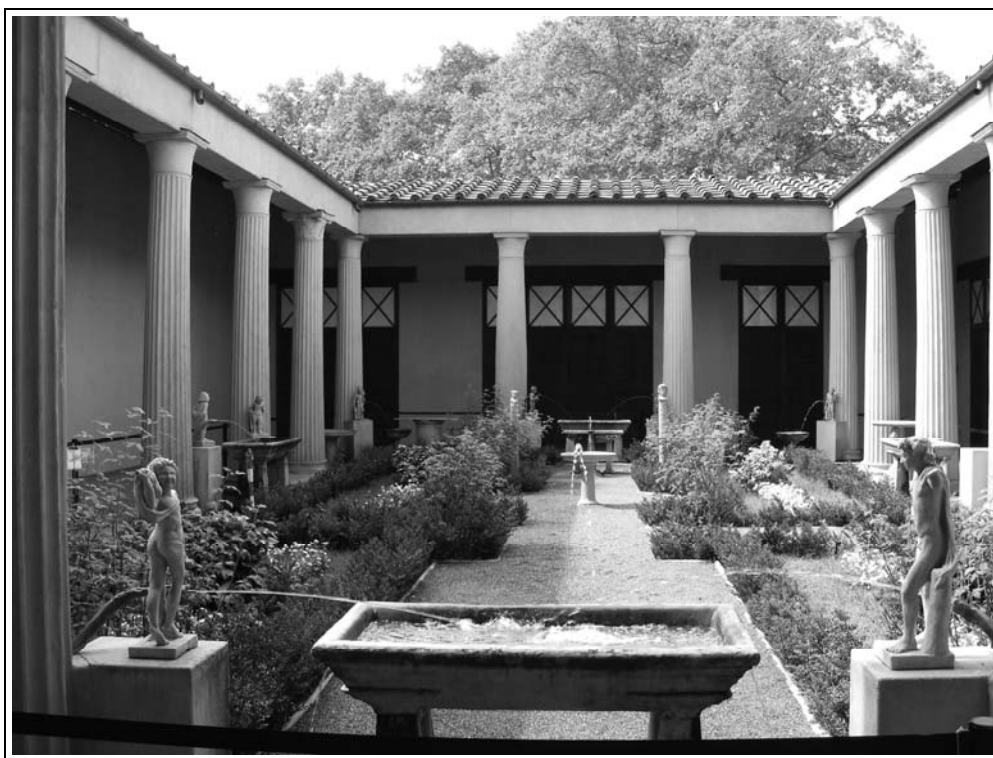
Археологические открытия, которые с середины XVIII века по начало XX века совершали ученые и археологи во время раскопок древних Помпей, интенсивно влияли на формирование архитектурного стиля, дизайна и моды. Особенно популярен был помпейский стиль в середине XIX века.

Перед вами фотографии трех интерьеров в помпейском стиле, которые были созданы в нескольких дворцах Санкт-Петербурга (арх. А. Брюллов, А. Штакеншнейдер, Б. Симон) и один из интерьеров в Москве, который был создан по помпейским мотивам совсем недавно – в 2005 году (арх. С. Бархин). Также в помощь вам в задании приведены шесть примеров убранства древних помпейских домов

Обратите внимание на особенности пространственного устройства, сюжеты и колорит росписей, восприятие стен и пространства зрителем, общее настроение интерьеров и любые другие качества, которые покажутся вам важными. Сформулируйте в чем сходство и разница понимания помпейского стиля в приведенных примерах XIX века с одной стороны и XXI века – с другой.

Опираясь на эти вопросы, свои наблюдения, а также на два изображения помпейских интерьеров задания 3, напишите небольшое рассуждение (100-110 слов²) на тему «Осмысление помпейского стиля в архитектуре XIX и XXI вв.»

Примеры убранства древних помпейских домов



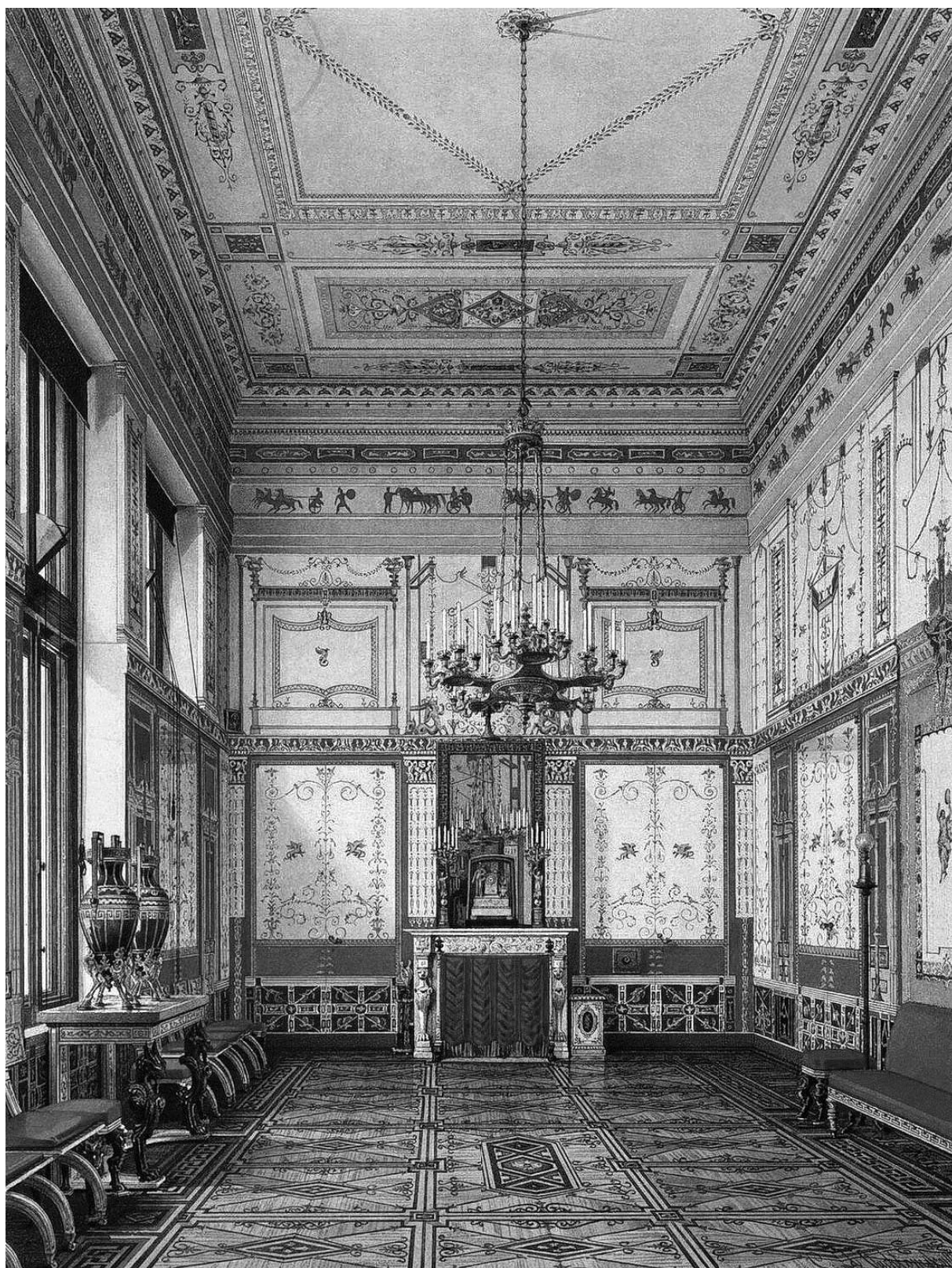
² Здесь указан минимальный оцениваемый объем рассуждения, максимальный объем не ограничен.



Всероссийская олимпиада школьников по МХК. 2017–2018 уч. г.
Школьный этап. 8 класс



**Помпейская столовая в Зимнем дворце,
архитектор А.Брюллов, 1836-1839 гг**





**Помпейский зал Мариинского дворца в Санкт-Петербурге,
архитектор А.Штакеншнейдер, 1839-1844 гг.**



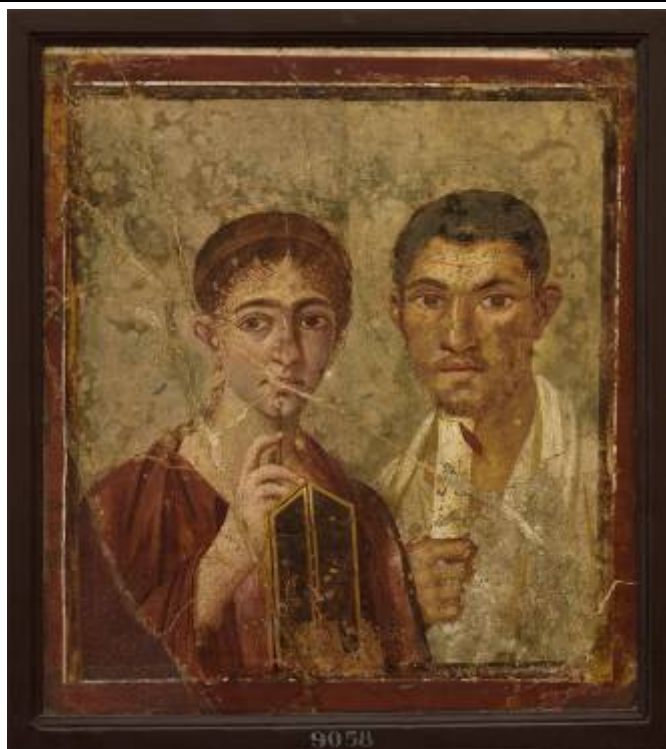
**Помпейский коридор в Юсуповском дворце,
архитектор Б. Симон, 1840-ые годы,**



Задание 1

А	Б
 A marble relief sculpture depicting two figures, likely a man and a woman, standing side-by-side. The man on the left is dressed in a draped garment, and the woman on the right is also in a draped garment. Between them is a rectangular panel with several lines of ancient Greek or Latin inscriptions. The figures have serene expressions and are looking slightly to the right.	 A yellowish-brown sculpture, possibly made of terracotta or a similar material, depicting two figures. The figure on the left is a woman with a head covering and a serious expression. The figure on the right is a man with a long, braided beard and a head covering, looking towards the woman. They are both wearing simple, draped garments. The sculpture has a weathered, textured appearance.

В



Г



Задание 2







Задание 3

А



Б



Задание 4

Примеры убранства древних помпейских домов



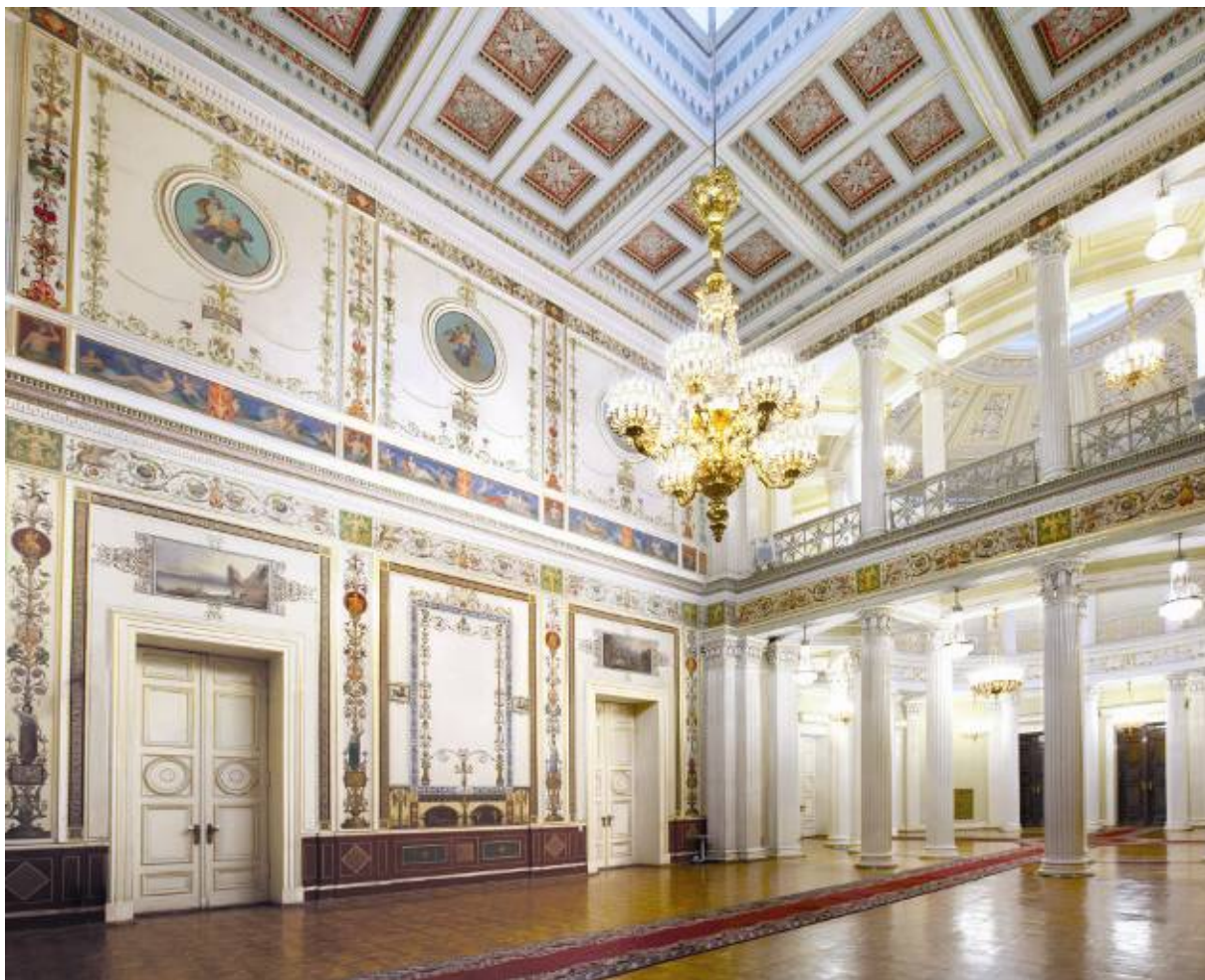




**Помпейская столовая в Зимнем дворце,
архитектор А.Брюллов, 1836-1839 гг**



**Помпейский зал Мариинского дворца в Санкт-Петербурге,
архитектор А.Штакеншнейдер, 1839-1844 гг.**



**Помпейский коридор в Юсуповском дворце,
архитектор Б. Симон, 1840-ые годы,**



Вестибюль Помпейского дома в Москве, С.Бархин, 2004-2005

