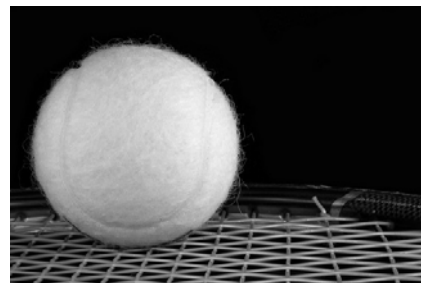


ВСЕРОССИЙСКАЯ ОЛИМПИАДА ШКОЛЬНИКОВ  
ПО ТЕХНОЛОГИИ 2017–2018 уч. год  
ШКОЛЬНЫЙ ЭТАП

Номинация «Культура дома и декоративно-прикладное творчество»  
Теоретический тур  
9 класс

**1. Вставьте в текст пропущенное слово (1 балл).**

Теннисные мячи теряют упругость, так как их резиновая основа пористая и пропускает газ, вследствие чего они со временем выпускают воздух (кстати, именно потому сдуваются шарики). Чтобы решить эту проблему, учёные предложили покрывать резиновую основу \_\_\_\_\_



глиняного композита, толщиной в несколько молекул, что делает мячики герметичнее и позволяет им дольше оставаться на корте.

**2. а) Как называется полужидкий напиток или желеобразное блюдо, которое готовится из фруктов и ягод, как свежих, так и сушёных, из варенья, сиропов, молока (1 балл)?**



**б) Как достигается полужидкая консистенция этого блюда (1 балл)?**

**3. Свежий виноград содержит 80 % воды, а изюм – 28 %. Сколько потребуется свежего винограда для приготовления 10 кг изюма (2 балла)?**



4. Как называется вид рукоделия, которое изображено на рисунке (1 балл)?



---

5. Расположите буквы в правильном порядке, разгадайте зашифрованные слова, получите названия элементов русского народного женского костюма (1 балл).

а а а н р с ф

а о ё в н п

---

6. а) Вставьте в текст стихотворения название растения, используемого для производства волокна (1 балл).

Иду по полю белому из \_\_\_\_\_.




Он словно снег, но только мягкий, нежный

И чистотой на лист схож первозданный,

И как фата у новобрачной – снежный.

---

**б) Выберите знаки ухода за одеждой из ткани, изготовленной из этого волокна (1 балл).**

|   |  |
|---|--|
| А |  |
| Б |  |
| В |  |

**в) Назовите три ткани из этого волокна (1 балл).**

**7. Каждый день во время конференции расходуется 120 пакетиков чая. Конференция длится 2 дня. Чай продаётся в пачках по 100 пакетиков. Сколько пачек чая нужно купить на все дни конференции (1 балл)?**

**8. Можно ли использовать при работе на швейной машине погнутую иглу? Почему (1 балл)?**

**9. Катя – левша. Где нужно поставить настольную лампу, оборудуя её рабочее место (1 балл)?**



**10. В результате хозяйственной деятельности человека увеличилось поступление в атмосферу вредных веществ. Всё это негативно влияет на состояние природы и здоровье людей. Иллюстрацией каких глобальных проблем является данный факт (1 балл)?**



**11. а) О какой профессии идёт речь в стихотворении (1 балл)?**

Готовит мастерица номер,  
Чтоб нам уютно было в нём,  
Когда, в чужой приехав город,  
Мы жить в гостиницу придём?

**б) Выберите оборудование, которое используется представителями этой профессии (1 балл).**

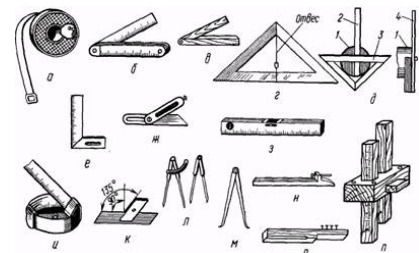
**А**



**Б**



**В**



**12. Как можно обработать нижний срез юбки из толстой ткани (1 балл)?**

---

---

---

**13. Творческое задание по кулинарии (7 баллов).**

13.1. Составьте меню ужина, включающее жареную рыбу со сложным гарниром (1 балл).

---

---

---

---

---

---

---

---

13.2. Перечислите продукты, которые Вам потребуются для приготовления этого ужина (1 балл).

---

---

---

---

---

---

---

---

---

---

13.3. Перечислите оборудование, которое Вам потребуется (1 балл).

---

---

---

---

---

---

---

---

---

---

13.4. Опишите технологию приготовления жареной рыбы со сложным гарниром (3 балла).

---

---

---

---

---

---

---

---

---

---

---

---

---

---

---

---

---

---

---

---

---

---

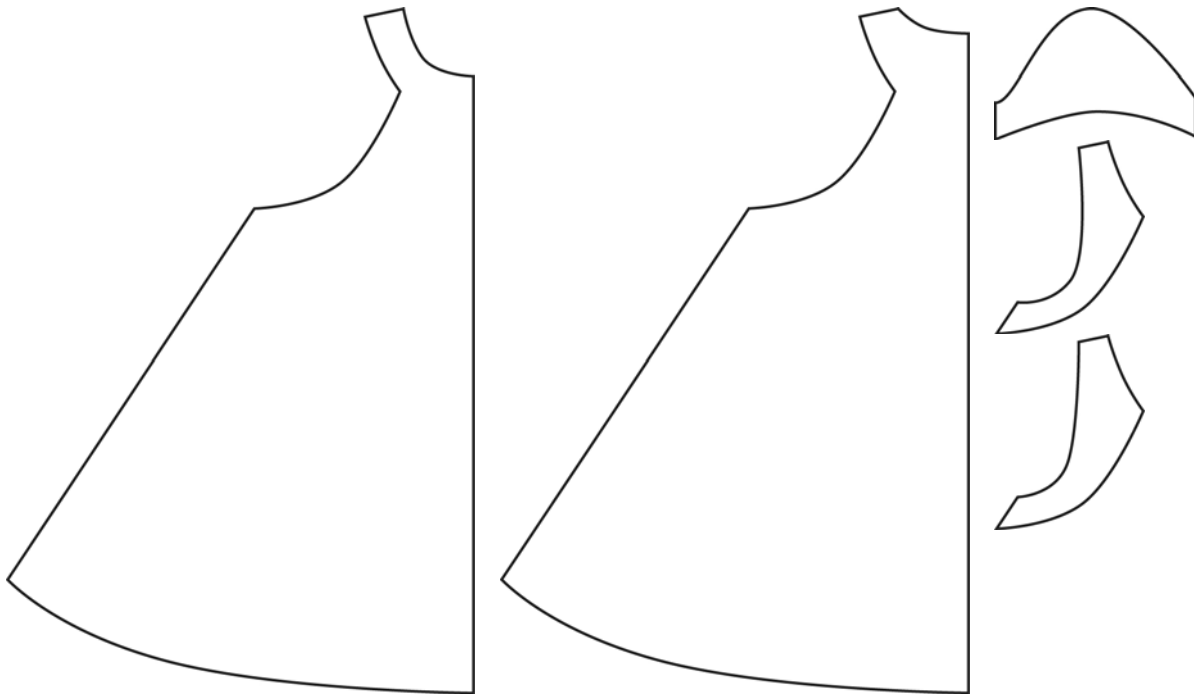
---

---

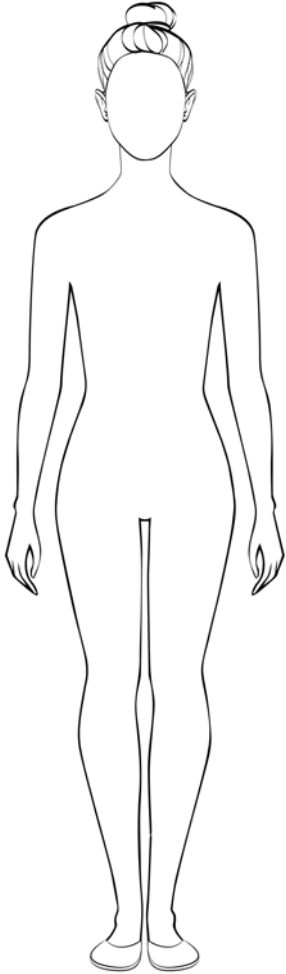
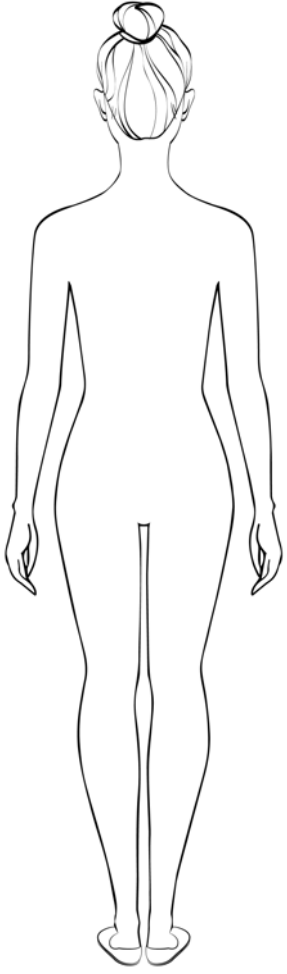
13.5. Предложите сервировку стола к этому ужину (1 балл).

**14. Творческое задание по технологии обработки текстильных материалов (10 баллов).**

Вам предложены детали кроя платья.



- 14.1. Стрелками укажите направление нити основы (1 балл).
- 14.2. Назовите детали кроя платья, укажите их количество (2 балла).
- 14.3. Выполните эскиз изделия согласно деталям кроя (вид спереди и вид сзади) (2 балла).
- 14.4. Сделайте описание модели платья по эскизу (3 балла).
- 14.5. Предложите вариант декоративной отделки платья (2 балла).
- 14.6. Предложите ткани (или волокнистый состав) для этой модели платья (1 балл).

| Эскиз (вид спереди)  | Эскиз ( вид сзади)  |
|--|---|
|  |  |
| Описание модели  |   |
| Назначение   |   |
| Силуэт   |   |
| Цвет   |   |
| Ткань  |   |