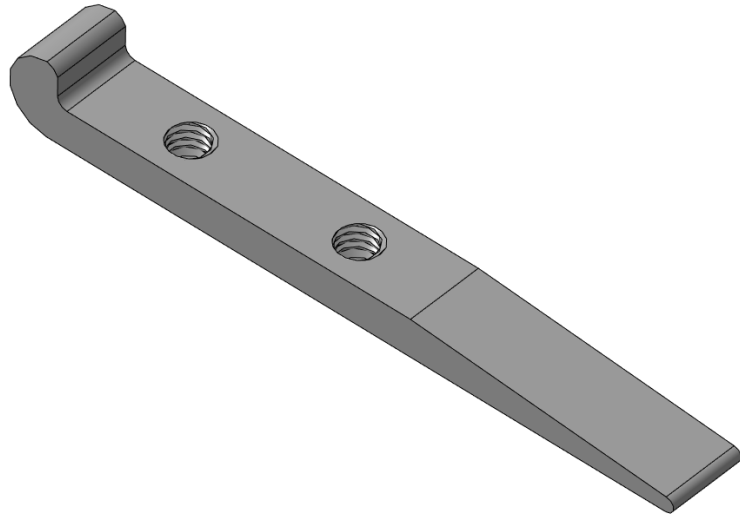
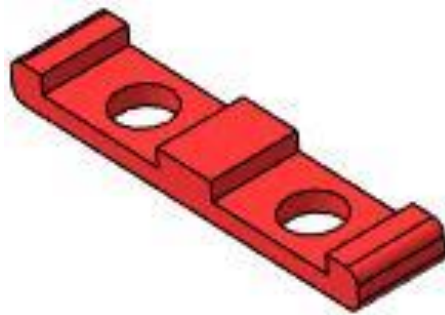
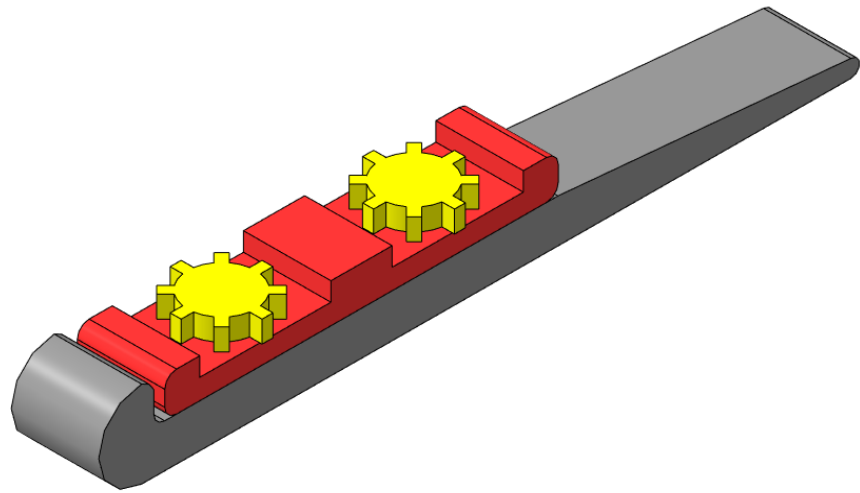


Критерии оценивания практической работы по 3D моделированию

	Критерии оценивания	Рекомендуемые баллы	Баллы участника
1	Знание базового интерфейса работы с графическим 3D-редактором (степень самостоятельности изготовления модели): - самостоятельно выполняют все операции при изготовлении модели (4 балла); - участнику требуются эпизодические подсказки по работе редактора, но после объяснения самостоятельно выполняют работу (2 балла); - участник постоянно задавал вопросы по работе с программой моделирования при изготовлении модели (0 баллов)	4	
2	Технические требования Основание выполнено, подошва гладкая	14	
	Пазы для гаек имеет достаточный размер и форму для размещения гайки	2	
	Размеры зажима соответствуют размеру основания	2	
	Колпачок имеет гнездо для фиксации головки болта	2	
	Колпачок имеет боковые выступы или насечки для удобства вращения болта	2	
	Имеется ручка для удобства выполнения работы изделием	2	
	Модель представлена в собранном виде с закреплённой наждачной бумагой	2	
3	Сложность выполнения (конфигурация, технические решения, количество и трудоемкость использованных инструментов САПР)	2	
4	Командный код для принтера для печати модели в программе – слайсере (например CURA и иной) - Gcode получен, учтены все рекомендации настройки печати, сделаны скриншоты (4 балла), - Gcode получен, не учтены настройки (2 балла), - Gcode не получен, подготовка не выполнена (0 баллов).	4	
5	Эффективность применения при 3d печати подложки и поддержек (оптимальность использования или неиспользования)	2	
6	Скорость выполнения работы: - Затратили на выполнение задания менее 2,5 часов (4 балла). - Распечатка завершена в 3 часа (2 балла); - Печать не уложилась в отведенные 3 часа (0 баллов)	4	
7	Модель в целом получена (факт распечатки детали) - Основание получено (1 балл)	4	

	- Зажим получен (1 балл) - Колпачки получены (2 балла)		
	Графическое оформление проекта		
8	Рабочий эскиз на бумажном носителе На эскизе на бумажном носителе изображены на все необходимые детали (1 балл) На эскизе на бумажном носителе выдержаны пропорции между деталями (1 балл) Детализация достаточна для последующего моделирования (1 балл)	3	
9	Чертеж в электронном виде выполнен - Имеется необходимое количество видов (1 балл) - Имеется аксонометрия (0.5 балла) - Проставлены все необходимые размеры (0.5 балла) - Имеется продольный разрез (0.5 балла) - Чертеж оформлен (рамка, надпись) (0.5 балла)	3	
	Итого	40	



ПК.0100.СБ

Перв. примен.

Справ. №

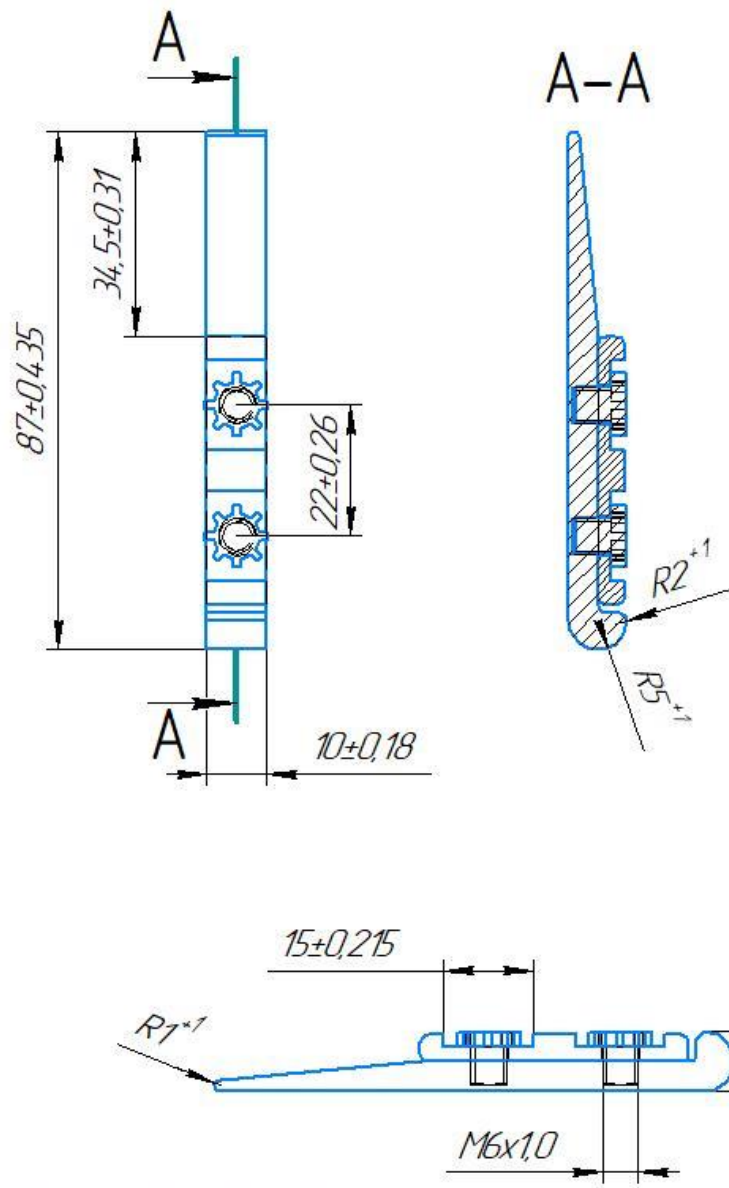
Подп. и дата

Инд. № дубл.

Взам. инв. №

Подп. и дата

Инд. № подл.



ПК.0100.СБ

Держатель наждачной бумаги
Сборочный чертёж

Пластик PLA

Лит.	Масса	Масштаб
		1:1
Лист	Листов	1

Изм.	Лист	№ докум.	Подп.	Дата
Разраб.				
Проб.				
Т.контр.				
Н.контр.				
Утв.				

Копировал

Формат А4

Формат	Зона	Поз.	Обозначение	Наименование	Кол.	Примечание
<i>Сборочные единицы</i>						
		1	ПК.01.00 СБ	Держатель наждачной бумаги	1	
<i>Детали</i>						
		4	ПК.01.01.	Основа держателя	1	
		5	ПК.01.02.	Зажим	1	
		6	ПК.01.03.	Винт	2	
<i>ПК.01.00 СБ</i>						
Инв. № подл.	Изм.	Лист	№ докум.	Подп.	Дата	
	Разраб.					Лит.
	Проб.					Лист
	Н.контр.					Листов
	Утв.					1
				<i>Держатель наждачной бумаги</i>		