

ВСЕРОССИЙСКАЯ ОЛИМПИАДА ШКОЛЬНИКОВ
ЛИТЕРАТУРА. 2020–2021 уч. г.
ШКОЛЬНЫЙ ЭТАП. 9 КЛАСС

Задания, ответы и критерии оценивания

1–3. [3 балла] Узнайте героиню русской литературы.

Сирота, молодая жена купца, обиженная царским опричником.

1. Напишите её имя (1 балл).
2. Напишите её отчество (1 балл).
3. Напишите её фамилию (1 балл).

4–5. [3 балла] Узнайте героя зарубежной литературы.

Его пожалела фея, наделив волшебными волосками, и многие искренние люди от этого пострадали.

4. Напишите его имя (2 балла).
5. Напишите его прозвание, взятое взамен имени (1 балл).

6. [1 балл] Определите жанр произведения по его фрагменту.

И в первую ночь от свеч весёлый блеск.

И вдруг... к полночи за воротами

Ужасный вой, ужасный шум и треск;

И слышалось: гремят цепями.

Железных врат запор, стуча, дрожит;

Звонят на колокольне звонче;

Молитву клир усерднее творит,

И пение поющих громче.

- А) ода
- Б) былина
- В) баллада
- Г) элегия

7. [1 балл] Определите жанр произведения по фрагменту.

Милов, поблудневши, как преступник, которого терзает совесть и страх приготавливающей для него казни, бросается к ногам своих жён, признаётся им во всём, просит прощения и заключает тем, что не может жить без них обеих. Маша всхлипывает и рыдает, Шарлотта стараяся, но, не могла скрыть свои слёзы, бросает ужасный взор на изменника и выходит с поспешностью из комнаты.

- А) легенда
- Б) ода
- В) комедия
- Г) сентиментальная повесть

8. [1 балл] Определите жанр произведения по его фрагменту.

*Целую Ручки, что к державе
Природа мудра в свет дала,
Которы будут в вечной славе
Мечом разить и гнать врага...*

- А) романтическая поэма
- Б) ода
- В) романс
- Г) элегия

9. [5 баллов] Соотнесите изображение персонажа (персонажей) и жанр произведения.



1)



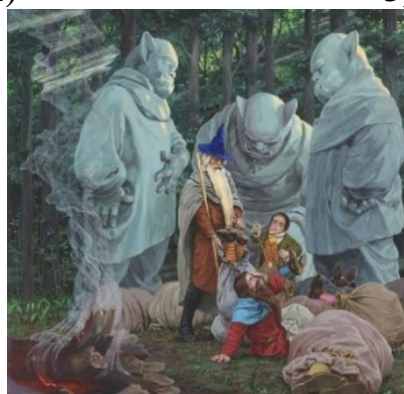
2)



3)



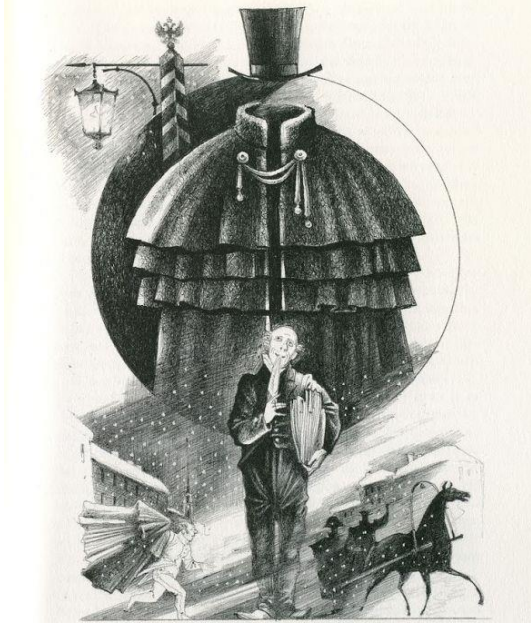
4)



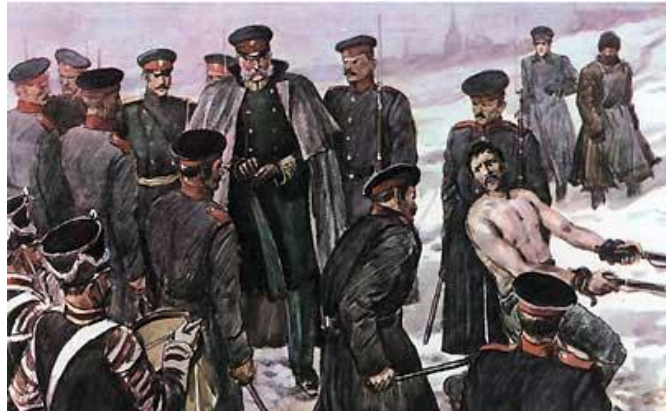
5)

- А) фэнтези
- Б) ода
- В) житие
- Г) романтическая поэма
- Д) сентиментальная повесть

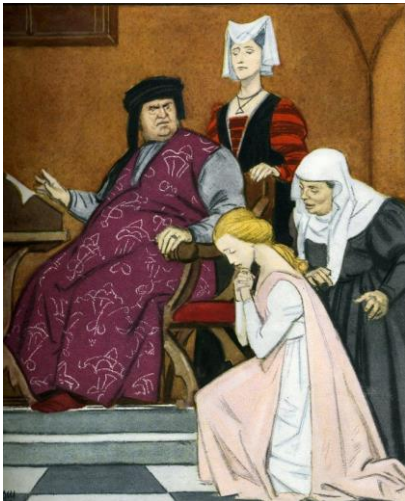
10. [5 баллов] Соотнесите изображение персонажа (персонажей) и имя автора.



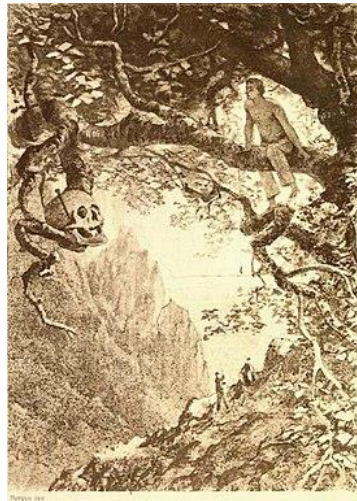
1)



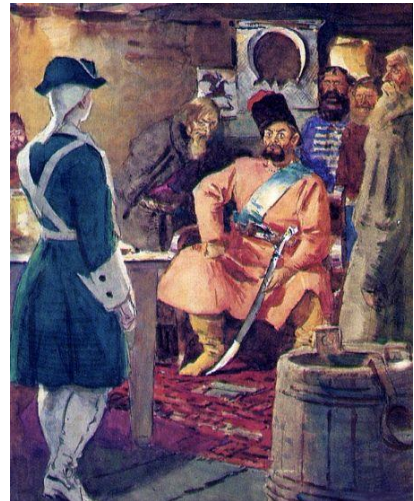
2)



3)



4)



5)

- А) А.С. Пушкин
- Б) Эдгар По
- В) Н.В. Гоголь
- Г) Л.Н. Толстой
- Д) Уильям Шекспир

11–13. [3 балла] Узнайте отечественного писателя по фактам его биографии. Один из его псевдонимов – четыре О. В конце жизни совершил паломничество в Иерусалим; в Москве, где он похоронен, ему поставлено два памятника.

11. Напишите его имя (1 балл).
12. Напишите его отчество (1 балл).
13. Напишите его фамилию (1 балл).

14–15. [2 балла] Узнайте зарубежного писателя по фактам его биографии. Первым написал роман о нашествии марсиан; назвал первого главу советского государства «кремлёвским мечтателем».

14. Напишите его имя (1 балл).
15. Напишите его фамилию (1 балл).

16. [2 балла] Это природное явление отечественные поэты сравнивали с огромной белой кошкой, со сворой борзых, с тройкой коней, со стаей лебедей. Ответьте, что это (существительным женского рода в начальной форме).

17–31. Прочитайте стихотворение и ответьте на вопросы

Марина Цветаева

ПСИХЕЯ

- (1) Пунш и полночь.
Пунш – и Пушкин.
- (2) Пунш – и пенковая трубка
- (3) Пышущая. Пунш – и лепет
- (4) Бальных башмачков по хриплым
- (5) Половицам. И – как призрак –
- (6) В полукруге арки – птицей –
- (7) Бабочкой ночной – Психея!
- (8) Шёпот: «Вы ещё не спите?»
- (9) Я – проститься...» Взор потуплен.
- (10) (Может быть, прощенья просит
- (11) За грядущие проказы
- (12) Этой ночи?) Каждый пальчик
- (13) Ручек, павших Вам на плечи,
- (14) Каждый перл на шейке плавной
- (15) По сто раз перецелован.
- (16) И, на цыпочках – как пери! –
- (17) Пируэтом – привиденьем –
- (18) Выпорхнула. – Пунш – и полночь.
- (19) Вновь впорхнула: «Что за память!
- (20) Позабыла опахало!
- (21) Опоздаю... В первой паре

- (22) Полонеза...» Плащ накинув
- (23) На одно плечо – покорно –
- (24) Под руку поэт – Психею
- (25) По трепещущим ступенькам
- (26) Провожает. Лапки в плед ей
- (27) Сам укутал, волчью полость
- (28) Сам запахивает... – «С Богом!»
- (29) А Психея,
- (30) К спутнице припав – слепому
- (31) Пугалу в чепце – трепещет:
- (32) Не прожёт ли ей перчатку
- (33) Пылкий поцелуй арапа...

(1920)

17. [1 балл] Каким размером написано это стихотворение?

- А) четырёхстопным хореем
- Б) четырёхстопным дактилем
- В) трёхстопным амфибрахием
- Г) трёхстопным анапестом

18. [1 балл] Окончания в каждой строке

- А) мужские
- Б) женские
- В) дактилические
- Г) гипердактилические

19. [1 балл] Текст лишён рифм. Как называются такие стихи?

- А) белые
- Б) вольные
- В) холостые
- Г) чёрные

20. [3 балла] Отметьте **три** художественных приёма, встречающиеся в строках 1–15.

- А) градация
- Б) сравнение
- В) аллитерация
- Г) оксюморон
- Д) эпифора
- Е) риторический вопрос

21. [1 балл] Выберите верное толкование слова «пери» в строке 16.

- А) существо в виде прекрасной девушки в греческой мифологии
- Б) традиционное восточное уподобление девушки прекрасному сказочному существу
- В) иранское ругательство
- Г) головной убор из перьев

22. [1 балл] Какой знак препинания в тексте, нарушающий правила современной пунктуации, помогает передать «полёт» Психеи?

- А) двоеточие
- Б) тире
- В) точка с запятой
- Г) восклицательный знак

- 23.** [1 балл] Психея – это
А) богиня в греческой мифологии, покровительница душевнобольных
Б) в греческой мифологии существо в виде девушки с крыльями бабочки, воплощение души
В) в греческой мифологии богиня фантазии
Г) возлюбленная Пушкина, дочь А.Н. Оленина
- 24.** [2 балла] Какие глаголы подчёркивают метафорическое уподобление Психеи бабочке и птице? Глаголы выписывайте в той форме, в которой они употреблены в тексте (в отдельные поля для ответов).
- 25.** [2 балла] Выпишите из стихотворения олицетворяющие эпитеты в той форме, в которой они встречаются в тексте, каждый эпитет в отдельное поле для ответов.
- 26.** [2 балла] Выпишите из текста стихотворения синоним слова «веер».
- 27.** [1 балл] Какой художественный приём встречается в строках 27–28?
А) анафора
Б) риторическое восклицание
В) метафора
Г) параллелизм
- 28.** [2 балла] Отметьте **два** понятия, подходящие к образу Психеи.
А) лёгкость
Б) пышность
В) торжественность
Г) лукавство
Д) мщение
Е) злоба
- 29.** [3 балла] Выпишите **три** слова, которые указывают на связь Психеи с потусторонним миром. Слова выписывайте в той форме, в которой они встречаются в тексте (в отдельные поля для ответов).
- 30.** [1 балл] Кто такой арап в строке 33?
А) А.П. Ганнибал
Б) А.С. Пушкин
В) С.Л. Пушкин
Г) Ф.В. Булгарин
- 31.** [2 балла] Какие **два** слова из употреблённых в стихотворении **не** встречаются в стихотворениях Пушкина?
А) пери
Б) перецеловать
В) пунш
Г) проказы
Д) Пушкин
Е) Психея
Ж) пируэт

Всего 50 баллов.