

ВСЕРОССИЙСКАЯ ОЛИМПИАДА ШКОЛЬНИКОВ
ПО БИОЛОГИИ. 2021–2022 уч. г.
ШКОЛЬНЫЙ ЭТАП
8 КЛАСС

Часть 1

Вам предлагаются тестовые задания с выбором **ОДНОГО ПРАВИЛЬНОГО** варианта ответа из четырёх.
За каждый правильный ответ – 1 балл.

1. В чём состоит основное предназначение пазушной почки?

- а) ветвление побега
- б) рост побега в ширину
- в) рост побега в длину
- г) образование новых почек

2. Перед вами фотография цветка. Что обозначено цифрами?



- а) 1 – генеративный побег, 2 – лист, 3 – чашелистик
- б) 1 – генеративный побег, 2 – кроющий лист, 3 – листочек подчашия
- в) 1 – цветоножка, 2 – прицветник, 3 – чашелистик
- г) 1 – цветоножка, 2 – прицветник, 3 – чашечка

3. Плоды какого из нижеперечисленных растений нельзя назвать ягодами?

- а) виноград
- б) малина
- в) картофель
- г) банан

4. В жизненном цикле какого растения нельзя встретить заросток?

- а) щитовник мужской
- б) плаун булавовидный
- в) хвощ полевой
- г) кукушкин лён

5. Корни

- а) всегда находятся под землёй
- б) всегда практически бесцветные (беловатые)
- в) всегда выполняют функцию закрепления в субстрате
- г) все ответы неверны

6. Выберите НЕВЕРНОЕ утверждение о растении, изображённом на фотографии.



- а) относится к голосеменным
- б) двудомное растение
- в) в коре имеются смоляные ходы
- г) мужской гаметофит представлен зрелым пыльцевым зерном

7. К прокариотам относится возбудитель

- а) сонной болезни
- б) холеры
- в) стригущего лишая
- г) малярии

8. Наибольшим количеством ходильных ног обладает

- а) свекловичная тля
- б) собачий клещ
- в) камчатский краб
- г) пустынная саранча

9. Выберите неверное утверждение об организме, представленном на фотографии.

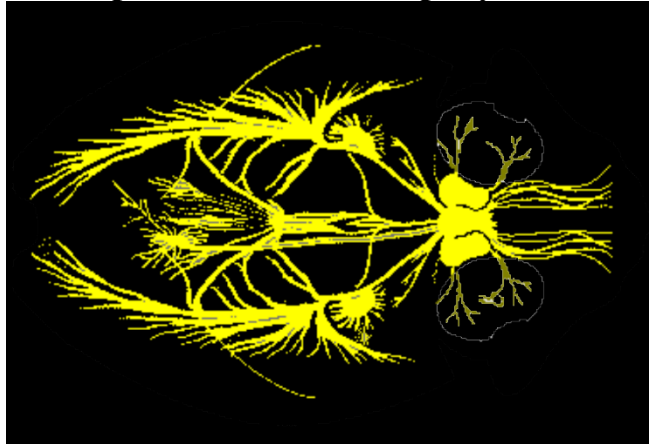


- а) относится к эукариотам
- б) является одноклеточным
- в) обладает микроворсинками
- г) способен к митозу

10. К одному классу с виноградной улиткой относится

	
<p>а) корабельный червь</p>	<p>б) наутилус</p>
	
<p>в) морской гребешок</p>	<p>г) каури</p>

11. **Нервная система, представленная на рисунке, имеется у**



- а) Моллюсков
- б) кольчатых червей
- в) иглокожих
- г) круглых червей

12. **Кишечник представленного на фотографии животного**

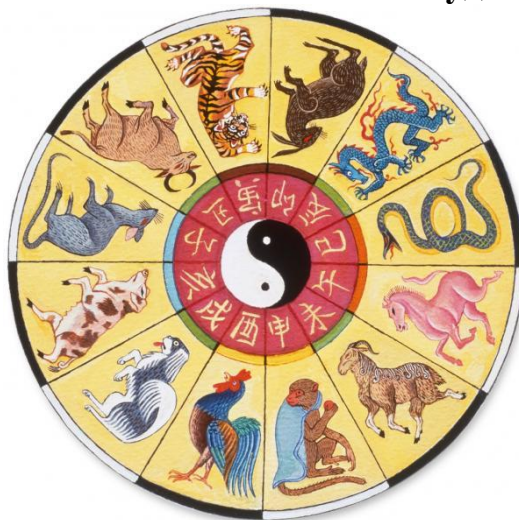


- а) слепо замкнутый, двуветвистый
- б) слепо замкнутый, трёхветвистый
- в) сквозной, двуветвистый
- г) сквозной, трёхветвистый

13. **Среди представителей сумчатых НЕ встречаются**

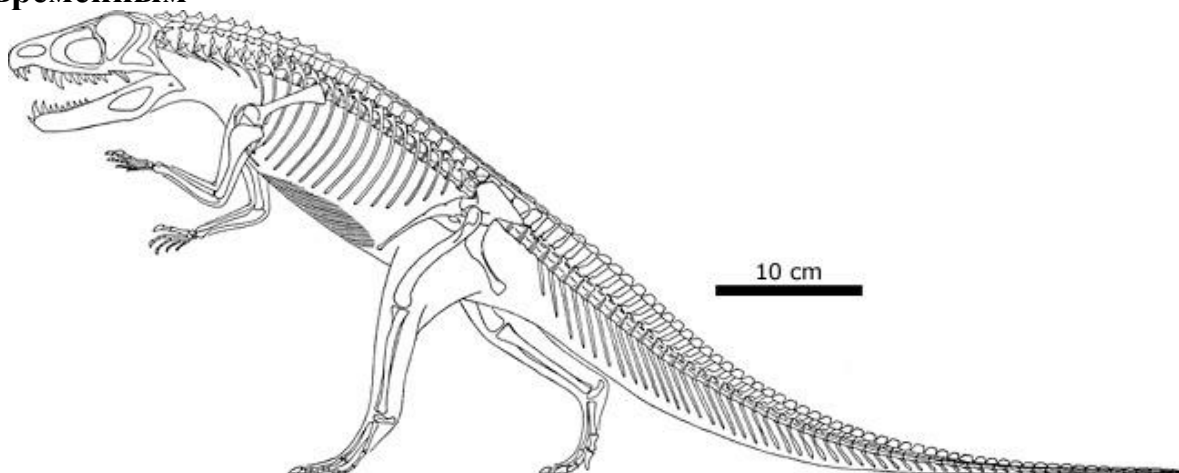
- а) хищники
- б) листовидные
- в) морские млекопитающие
- г) нектароядные

14. У какого из животных китайского гороскопа наибольшая относительная длина тонкого кишечника в желудочно-кишечном тракте?



- а) тигр
- б) собака
- в) лошадь
- г) обезьяна

15. Изображённое на схеме ископаемое животное наиболее родственно современным



- а) ящерицам
- б) крокодилам
- в) черепахам
- г) млекопитающим

Часть 2

Вам предлагаются тестовые задания с МНОЖЕСТВЕННЫМИ вариантами ответа (от 1 до 5).

**По 0,4 балла за каждый верный выбор, за ошибку минус 0,2 балла.
Максимум за задание - 2 балла.**

1. Опёнки или опята - название группы грибов, относящихся к разным родам и семействам. Свое название они получили потому, что многие из них обитают большими группами на пнях, древесине. Среди опят встречаются сапротрофы и паразиты. Какие из опёнков являются паразитами?



а) Опёнок осенний



б) Опёнок луговой



в) Опёнок зимний




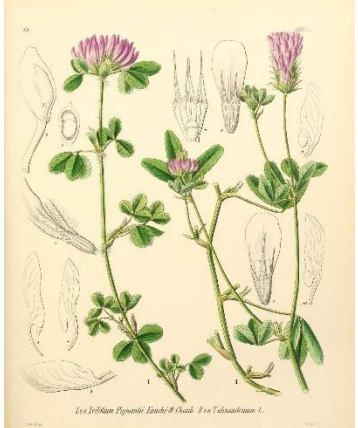



г) Опёнок летний

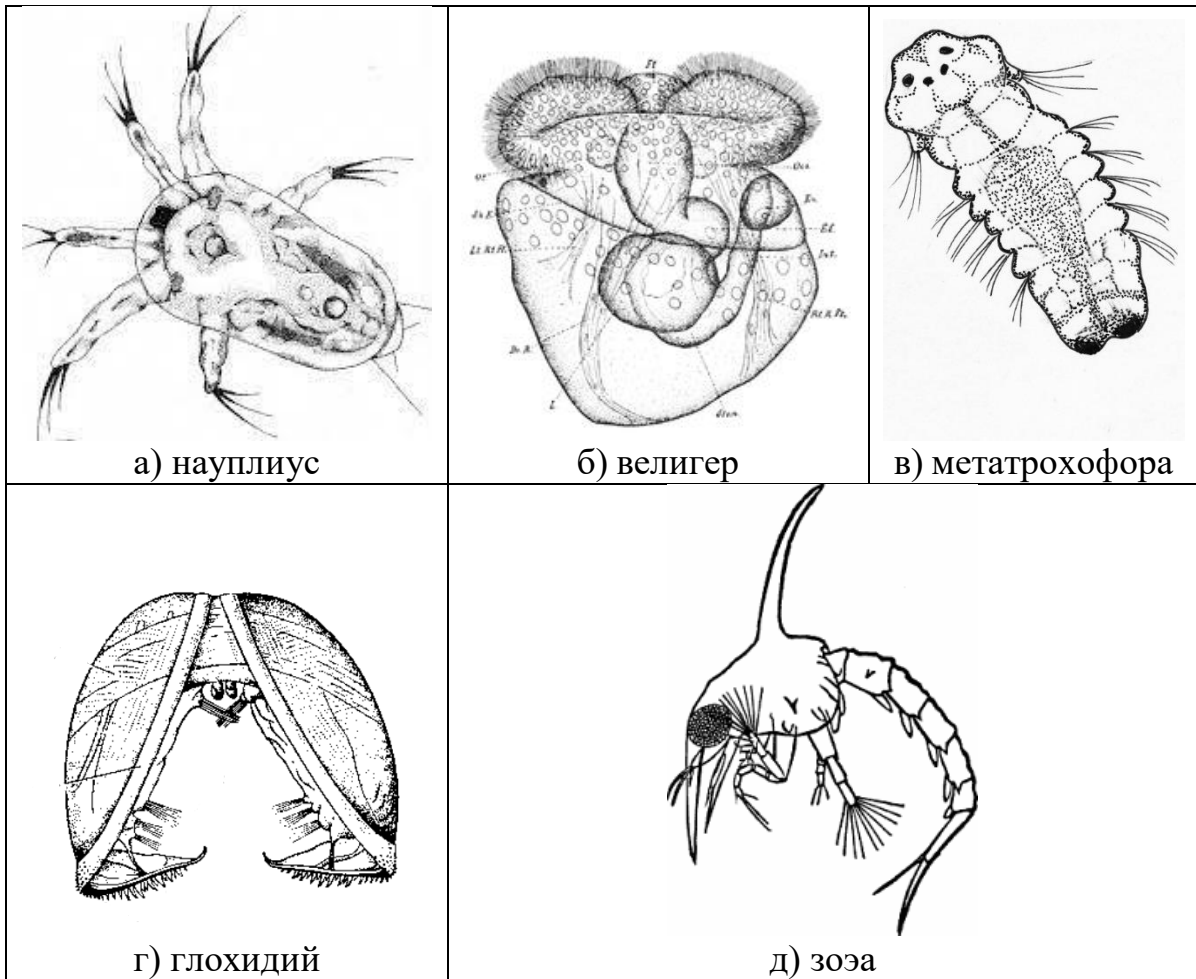


д) Опёнок ложный

2. У каких из представленных ниже растений листья с прилистниками?

		
<p>а) Горох</p>	<p>б) Банан</p>	<p>в) Борщевик СОСНОВСКОГО</p>
		
<p>г) Клевер</p>	<p>д) Белая акация</p>	

3. Выберите личинок, характерных для ракообразных.



4. Выберите ареалы, в которых можно встретить иглокожих:

- а) Белое море
- б) Енисей
- в) Индийский океан
- г) побережье Мадагаскара
- д) Амазонка

5. Для змей характерно(-а)

- а) отсутствие лёгких
- б) три камеры сердца
- в) периодическая линька
- г) внутреннее оплодотворение
- д) отсутствие рёбер

Часть 3

**Вам предлагаются тестовые задания в виде суждений. Выберите верные.
По 1 баллу за каждый верный выбор, за ошибку минус 0,5 балла.**

1. Цветки у ветроопыляемых растений чаще всего мелкие и могут быть собраны в соцветия серёжки; в них образуется огромное количество мелкой и лёгкой пыльцы.
2. Грибы размножаются исключительно при помощи одноклеточных спор.
3. Некоторые высшие растения происходят от бурых водорослей.
4. У некоторых хвощей имеется специализация побегов на вегетативные и генеративные.
5. Все протисты способны к образованию ложноножек.
6. У дождевого червя можно найти вторичные полости тела.
7. Хрящевые рыбы лишены плавательного пузыря.

Часть 4

**Вам предлагаются задания на соответствие.
По 0,5 балла за каждую верную пару.**

**1. Соотнесите тип пластиды с подходящими ему характеристиками.
Характеристики (1–4)**

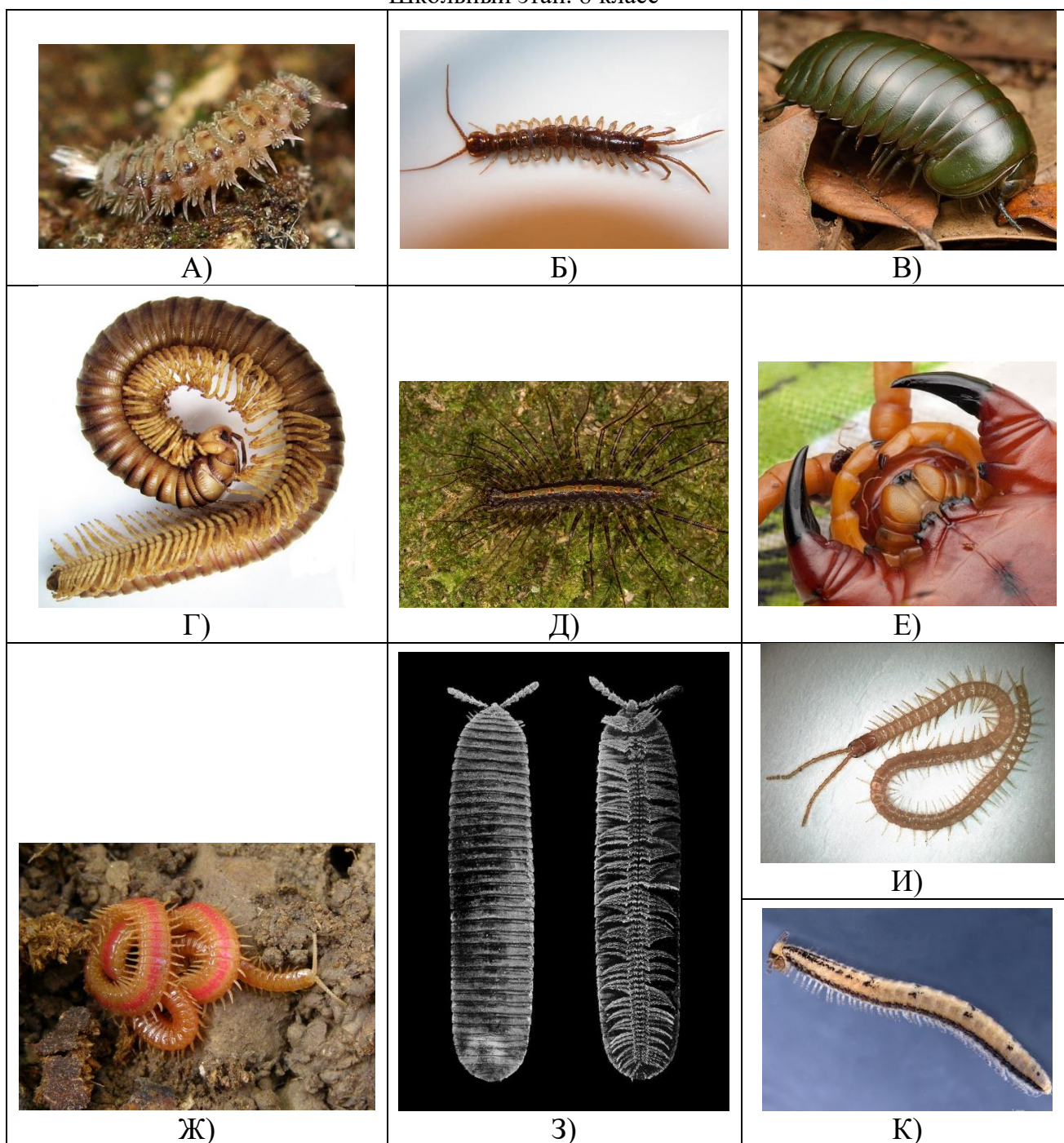
1. Содержит хлорофилл.
2. Содержит каротиноиды.
3. Ночью запасает крахмал.
4. Может находиться в тканях сочных плодов.

Тип пластиды	Хлоропласт	Хромопласт
Характеристика		

Максимум за задание – 3 балла.

**2. Среди многоножек выделяются два основных класса.
Первый – хищные Губоногие, отличающиеся развитыми ногочелюстями с ядовитыми железами. Второй – растительноядные Двупарноногие, отличающиеся наличием двух пар ножек на каждом из туловищных сегментов тела (на трёх грудных сегментах имеется по одной паре ножек).
Распределите следующих многоножек по классам.**

Всероссийская олимпиада школьников по биологии 2020–2021 уч. г.
Школьный этап. 8 класс



Классы:

1. Класс Двупарноногие
2. Класс Губоногие

Фотография	А	Б	В	Г	Д	Е	Ж	З	И	К
Класс										

Максимум за задание – 5 баллов.

Всего за вариант 40 баллов.