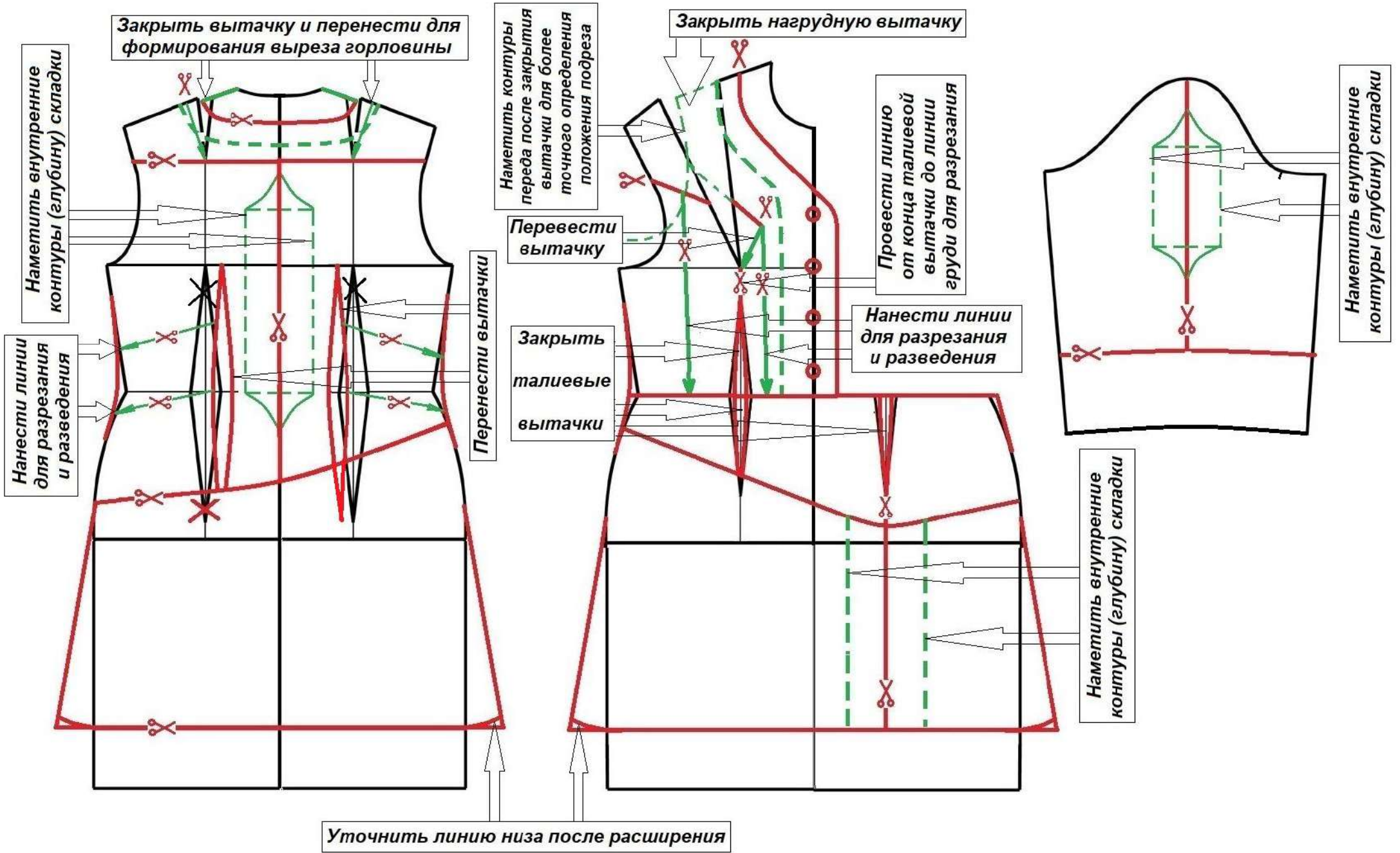


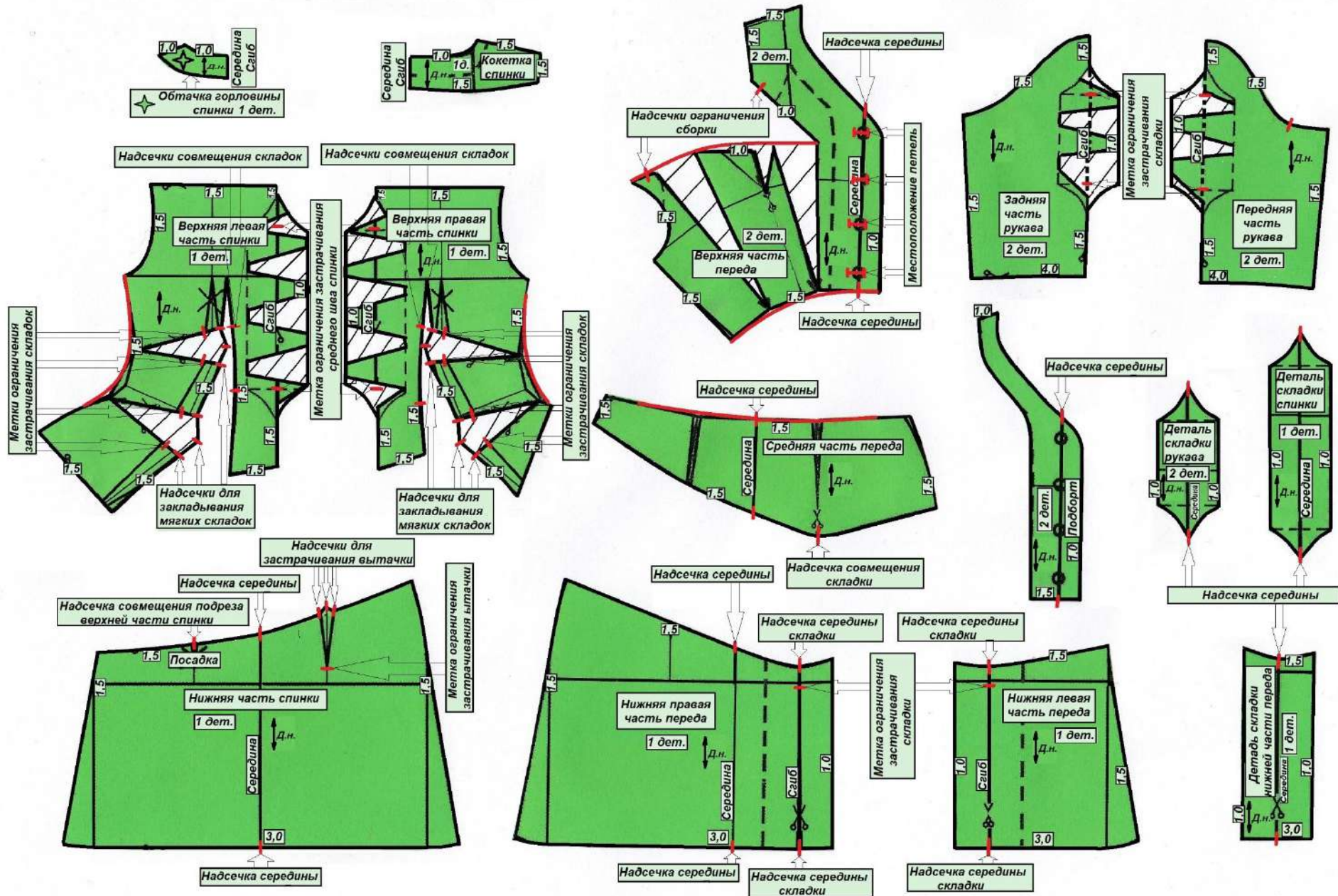
**Пример выполнения первого этапа практического задания  
«Моделирование» в масштабе**

Технический рисунок модели	Художественно-техническое описание
	<p><b>Платье</b> женское из хлопчатобумажной ткани полуприлегающего силуэта; длиной выше колена на 7 см, немного расширено книзу по боковым швам.</p> <p><b>Перед</b> – с отрезной нижней частью по линии талии.</p> <p><b>Верхняя часть переда</b> – с фигурным вырезом по горловине; с центральной застежкой на 4 петли и пуговицы; с наклонными прямыми подрезами выше линии груди, с густой сборкой по линии соединения.</p> <p><b>Нижняя часть переда</b> – с отрезной средней частью, имитирующей кокетку; со встречной соединительной заутюженной застрочной (на расстоянии 2 см) складкой.</p> <p><b>Спинка</b> – с горизонтальной притачной кокеткой; с отрезной нижней частью по наклонной линии.</p> <p><b>Верхняя часть спинки</b> - с встречной соединительной заутюженной застрочной складкой в среднем шве; с подрезами на продолжении талиевых вытачек, смещенных к центру на 2 см, с двумя застрочными мягкими складками, выходящими из подреза.</p> <p><b>Нижняя часть спинки</b> – с талиевой вытачкой справа.</p> <p><b>Рукав</b> – втачной, длиной <math>\frac{3}{4}</math>, с верхним швом, со встречной соединительной заутюженной застрочной складкой по центру.</p> <p>Горловина и борта переда обработаны подбортами, горловина спинки обтачкой.</p> <p><i>Вдоль низа рукавов и изделия проложена строчка на расстоянии 2,5 см.</i></p> <p>Детали складок рукавов, нижней части переда и верхней части спинки выполнены из отделочной ткани.</p> <p>Верхние части переда и спинки построить методом разведения базовой выкройки.</p>
<p align="center"><b>ЗАДАНИЕ ПО ДЕКОРУ</b></p> <p><b>Нижняя часть переда</b> должна быть декорирована в любой технике в <b>контрастном сочетании</b> с цветом основной ткани.</p> <p>Место расположения декора выбрать самостоятельно (средняя часть переда (имитирующая кокетку), нижняя часть переда, деталь складки).</p> <p>При выполнении декора с помощью ручных операций или на универсальной швейной машине челночного стежка - <b>можно использовать все предоставленные элементы декора или часть из них.</b></p> <p>При выполнении декора на вышивальном оборудовании использовать минимум <b>3 (три) элемента вышивки.</b></p>	

**Карта контроля практического задания по моделированию  
с нанесенными линиями фасона изделия и необходимыми надписями (для жюри)**



Готовые выкройки модели – результат моделирования  
(образец для жюри).



**Таблица 2 - Рекомендации пооперационного контроля ДЛЯ ЖЮРИ. 10 класс. Моделирование платья**

№ п/п	Критерии оценивания	Баллы	Рекомендации (оценку производить до десятых).
	<b>Нанесение новых линий фасона и надписей на чертеже основы платья и рукава.</b>	<b>5,5</b>	
1	Уточнение длины платья и уточнение боковых швов и талиевых вытачек в области линии талии	0,5	Выполнена коррекция длины - 0,3 балла, уточнение прилегания – 0,2 балла
2	Оформление расширения и коррекция линии низа	0,5	Выполнено расширение - 0,3 балла, выполнена коррекция линии низа – 0,2 балла
3	Нанесение на чертеж переда линии соединения по линии талии и нанесение на чертеж переда и спинки линий соединения нижних частей	0,5	Намечена линия соединения по переду по талии - 0,1 балл, линия соединения нижней части переда – 0,2 балла, по спинке – 0,2 балла
4	Оформление выреза горловины и линии борта	0,5	Оформлена горловина -0,2 балла, построена линия борта 0,3 балла
5	Работа с нагрудными и талиевыми вытачками верхней части переда	1,0	Наличие надписи «закрывать» нагрудную вытачку и (или) текстовых пояснений – 0,4 балла, талиевую, 0,4 балла. Наличие линии в продолжение талиевой вытачки до линии груди на левой части переда – 0,2 балл.
6	Оформление линии подреза	0,5	Выполнено задание – 0,5 балла (нарушение пропорций – минус 0,3 балла), не выполнено – 0 баллов.
7	Работа с талиевыми вытачками средней части переда и нанесение на нижней части переда местоположение складки	0,5	Оформлена линия складки - 0,2 балла, наличие надписи «закрывать» вытачку – 0,3 балла
8	Работа с плечевыми вытачками спинки и оформление линии соединения кокетки	0,5	Оформлена линия кокетки - 0,2 балла, наличие надписи «закрывать» вытачку – 0,3 балла
9	Работа с талиевыми вытачками спинки	0,5	Перенос вытачек – 0,2 балла, наличие надписи «закрывать» вытачку – 0,3 балла
10	Уточнение длины рукава и нанесение на чертеж местоположение среднего шва	0,5	Выполнено уточнение длины - 0,3 балла, оформлен средний шов – 0,2 балла
	<b>Нанесение линий для построения: - вспомогательных деталей - деталей, требующих изменения формы. Построение дополнительных декоративных деталей.</b>	<b>2,5</b>	
	Нанесение на чертеж линий для изменения формы верхних частей переда	0,5	Правильное месторасположение и направление линий (до конца детали) оценивается в 0,5 балла. Наличие линий в правильном месте, не доходящие до конца детали – оценивать в 0,2 балла.
11	Нанесение на чертеж линий для изменения формы верхней части спинки	0,5	Правильное месторасположение и направление линий (до конца детали) оценивается в 0,5 балла. Наличие линий в правильном месте, не доходящие до конца детали – оценивать в 0,2 балла.
12	Нанесение на чертеж внутреннего контура складки нижней части переда	0,5	Выполнено задание – 0,5 балла (нарушение пропорций – минус 0,2 балла), не выполнено – 0 баллов.
13	Нанесение на чертеж внутреннего контура складки рукава и верхней части спинки	0,5	Выполнено задание – 0,5 балла (нарушение пропорций – минус 0,2 балла), не выполнено – 0 баллов.
14	Нанесение на чертеж внутреннего контура подборта и обтачки горловины спинки	0,5	Нанесение контуров подборта - 0,3 балла, обтачки 0,2 балла. Неправильное сопряжение плечевых срезов подборта и обтачки горловины – минус 0,1 балла.
	<b>Изготовление выкроек платья. Расположение выкроек на листе бумаги в соответствии с направлением долевой нити.</b>	<b>10,0</b>	
16	Выполнение полного комплекта выкроек	0,5	<u>Всего 15 деталей.</u> При отсутствии менее 50 % правильных выкроек деталей – оценивается в 0,3 балла. При отсутствии от 50 до 80 % правильных выкроек деталей – оценивается в 0,1-0,2 балла. При отсутствии выкройки ОДНОЙ детали – оценивается в 0,4 балла

Продолжение таблицы 2

№ п/п	Критерии оценивания	Баллы	Рекомендации (Оценку производить до десятых).
17	Правильное моделирование деталей (соответствие техническому рисунку и художественно-техническому описанию модели, соблюдение масштаба и пропорций). В случае симметричной модели следует разработать выкройку только для половины изделия. Максимально 7,0 баллов.		Правильная форма и расположение выкройки детали (в соответствии с требуемым направлением долевой нити) оценивается максимальным количеством баллов - 100 %.  - <u>Принципиально неправильная форма</u> (не выполнена раздвижка, неправильное открытие, закрытие, перенос вытачек и др.) – 0 баллов. - <u>При небольшом отклонении формы выкройки</u> от требуемой - минус от 20 до 50 % (на усмотрение проверяющих). - <u>При неправильном расположении выкроек на листе</u> для приклеивания детали (не в соответствии с требуемым направлением долевой нити) – минус 10%.
	<i>Верхняя часть переда</i>	1,5	<u>Рекомендуемое распределение баллов в случае правильного изображения следующих деталей:</u> - центральная часть спинки – 0,5 балла, боковая часть переда -1,0 балл; - кокетка спинки – 0,2 балла, нижняя часть спинки – 0,3 балла; - подборт – 0,3 балла, обтачка горловины– 0,2 балла; - деталь складки спинки – 0,2 балла, рукава – 0,3 балла.
	<i>Средняя часть переда</i>	0,5	
	<i>Нижние части переда</i>	1,0	
	<i>Деталь складки нижней части переда</i>	0,5	
	<i>Верхние части спинки</i>	1,5	
	<i>Кокетка и нижняя часть спинки</i>	0,5	
	<i>Деталь складки спинки и рукава</i>	0,5	
	<i>Рукав</i>	0,5	
<i>Подборт и обтачка горловины спинки</i>	0,5		
18	Наличие названия и количества деталей на всех выкройках	0,5	Задание оценивается в 0,2-0,3 балла при отсутствии количества и названий более чем у половины деталей
19	Наличие контрольных линий на выкройках: долевые нити, сгибы, линии середины, местоположение петель	0,5	Задание оценивается в 0,2-0,3 балла при отсутствии контрольных линий более чем у половины деталей
20	Наличие необходимых контрольных знаков (меток и надсечек)	1,0	Задание оценивается в 0,5 балла при отсутствии контрольных знаков (меток и надсечек) более чем у половины деталей
21	Наличие припусков на обработку каждого среза	0,5	Задание оценивается в 0,2-0,3 балла при отсутствии припусков на обработку швов более, чем у половины деталей
<b>Изготовление комплекта лекал заданного фрагмента платья</b>		<b>6,5</b>	
22	Выполнение полного комплекта <i>правильных</i> лекал заданного фрагмента	0,5	За комплект лекал, соответствующих фасону модели правильной конфигурации – 0,5 балла. При отсутствии 50 % лекал задание оценивается в 0,2 баллов. При выполнении менее 50% лекал – 0 баллов (или по усмотрению жюри в 0,1 балла в зависимости от сложности детали). При выполнении лекал из кальки комплект лекал не оценивается.
23	Все лекала правильной конфигурации, соответствуют модели и выполнены с припусками швов (max 3,0 балла)  При выполнении лекал из кальки лекала не рассматриваются. <b>Примечание.</b> Только в 2024 году (при первой проработке единого практического задания) жюри приняли решение снимать с каждого лекала, выполненного из кальки, по 0,1 баллу.		Правильная конфигурация лекал, правильные, выделенные линией, контуры припусков с числовым обозначением величины – 100% (учитывая припуски, не участвующих в обработке фрагмента модели, в частности боковой срез и срез по линии талии). При нарушении пропорций минус 50%. При нарушении формы лекала (неверное разведение выкройки при построении лекал, конструктивные линии имеют неправильное направление) – 0 баллов. При нарушении технического задания (припуск складки (глубина складки) с каждой стороны 4-5 см) – 0 баллов.
	<i>- нижняя правая часть переда</i>	1,0	
	<i>- нижняя левая часть переда</i>	1,0	
	<i>- средняя часть переда (кокетка)</i>	0,5	
	<i>- деталь складки</i>	0,5	

Продолжение таблицы 2

№ п/п	Критерии оценивания	Бал -лы	Рекомендации (оценку производить до десятых).
24	Выполнены правильные сопряжения припусков складок и швов	1,5	Правильное сопряжение припусков складок – 1,0 балл, припусков швов – 0,5 балла. Не выполнено - 0 баллов.
25	Выбраны правильные припуски на обработку каждого среза	0,5	Задание оценивается в 0 баллов при отсутствии или неправильном определении величины припусков на обработку швов более, чем у половины деталей. При отсутствии требуемых обозначений припусков швов менее, чем у 50% деталей, задание оценивается от 0,1 до 0,2 балла.
26	Указаны названия и количество на всех лекалах. Указаны контрольные линии на всех лекалах: долевы нити, сгибы, линии середины, местоположение петель	0,5	Задание оценивается в 0 баллов при отсутствии указания количества деталей и правильной терминологии деталей или частей деталей более, чем у половины деталей. Правильная терминология и количество деталей - более, чем у 50% лекал – 0,3 балла. Указаны контрольные линии (линий середины, местоположение сгибов, петель) и направления доле вой нити – 0,2 балла, не выполнено – 0 баллов. Задание оценивается в 0,1 балл при отсутствии вышеперечисленного у одной детали, у двух и более 0 баллов.
27	Выполнены необходимые надсечки и намечены метки	0,5	Задание оценивается в 0,2 балла при отсутствии контрольных знаков (меток и надсечек) более чем у половины деталей.
<b>Пошив образца заданного фрагмента платья</b>		<b>7,5</b>	
28	Соответствие выполненного фрагмента заданной модели (техническому рисунку модели и художественно-техническому описанию), учтены пропорции, форма, местоположение деталей	0,5	Готовый фрагмент заданной модели полностью соответствует модели (внешние, функциональные и пропорциональные показатели) и в соответствие с техническим заданием (складка застрочена на расстоянии 2 см от линии соединения нижней и средней частей переда) – 0,5 баллов Нарушены пропорции – минус 0,2 балла. Нарушено техническое задание – минус 0,2 балла. Не соответствие модели – 0 баллов.
29	Соответствие выкроенных деталей лекалам (форма, припуски швов, направление доле вой нити)	0,5	Выкроенные детали соответствуют лекалам, раскроены в соответствие с указанным (правильным) направлением доле вой нити – 0,5 баллов. Детали правильной формы, но не соответствующие разработанным лекалам – минус 0,2 балла.
30	Правильное сопряжение припусков складок и швов	1,0	Правильное сопряжение припусков складок – 0,7 баллов и швов – 0,3 балла. Не выполнено - 0 баллов.
31	Качество обработки складки		
	- ровная ширина припусков складки (±2 мм)	0,5	Выполнено задание – 0,5 балла, не выполнено – 0 баллов.
	- строчка застрачивания 2 см, конец строчки не распускается (±1 мм)	0,5	Строчка застрачивания складки 2 см с качественной закрепкой – 0,5 балла. Строчка длиннее на 0,5-0,9 см – минус 0,2 балла. Строчка 3 см и более – оценивается в 0 баллов. Конец строчки распускается – минус - 0,2 балла.
	- качество обработки шва соединения внутренних срезов складки (ширина, качество обметывания)	0,5	Ширина шва в готовом виде не менее 1,0 см – 0,1 балл. Строчка ровная – 0,2 балла. Качественная обметочная зигзагообразная строчка (нити огибают срезы) – 0,2 балла
	- стороны складок ровные (сгибы)	0,5	Сгибы складок с лицевой стороны ровные, не расходятся нижние края. В зависимости от степени кривизны может быть частичная оценка от 0,1-0,2 балла.
	- стороны складок одинаковой длины	0,5	Выполнено задание – 0,5 балла, не выполнено – 0 баллов.
32	Качество соединения средней части (кокетки)		
	- качественная обработка шва (ширина шва, обметывание среза)	0,5	Ширина шва в готовом виде не менее 1,0 см – 0,1 балл. Строчка ровная – 0,2 балла. Качественная обметочная зигзагообразная строчка (нити огибают срезы) – 0,2 балла. Припуск шва направлен вверх – 0,1 балл.
	- линия соединения с лицевой стороны ровная по всей длине	0,5	Линия соединения ровная - 0,5 балла. Наличие складочек, сборки, дырок, пропусков строчки – минус 0,3 балла

Окончание таблицы 2

№ п/п	Критерии оценивания	Баллы	Рекомендации (оценку производить до десятых).
33	Качество обработки низа нижней части переда		
	- <i>качественное обметывание среза</i>	0,5	Срез обметочной зигзагообразной строчки полностью огибает срез низа – 0,5 балла. Зигзагообразная строчка, не огибающая срез, не является обметочной, а имеет декоративную функцию. При обработке низа швом вподгибку с закрытым срезом, оценивается качество заутюженного среза.
	- <i>ровная ширина подгиба</i> ( $\pm 1$ мм)	0,5	Учитывается: - равномерность ширины подгиба по всей длине фрагмента модели – 0,3 балла; - соответствие выбранной ширины подгиба заданной величине отделочной строчки вдоль низа (в данной модели – это 2,5 см) – 0,2 балла. При обработке швом вподгибку с обметанным срезом ширина подгиба должна быть не менее 3,0 см. При обработке швом вподгибку с закрытым срезом, не менее 4,0 см в крое и 3,0 см в готовом виде.
	- <i>ровная отделочная строчка</i> ( $\pm 1$ мм)	0,5	Выполнено задание – 0,5 балла, не выполнено – 0 баллов.
34	Качество окончательной влажно-тепловой обработки и отделки	0,5	Складка, шов соединения верхней и нижней частей, низ хорошо отутюжены – 0,3 балла. Строчки временного назначения отсутствуют - 0,1 балла. Наличие закрепок длиной не более 0,7 см - 0,1 балла.
<b>Разработка и выполнение декорирования узла платья</b>		<b>3,0</b>	
35	Композиционное размещение элементов декора и декора на изделии	0,5	Создана целостная гармоническая структура, использован принцип комбинаторики элементов изображения – 0,5 балла. Не выражена идея уравновешенности частей деталей модели – минус 0,2-0,3 балла.
36	Цветовая гамма	0,5	Декор выполнен в соответствии с заданием (контрастное сочетание), не перегружен. Цветовое сочетание гармонично и логично находит свое продолжение во всей модели – 0,5 баллов. Нет понятия о цветовой гармонии, отсутствует цветовое взаимодействие декорирующих элементов и тканей – минус 0,2-0,3 балла. Цветовой строй изображения не соответствует заданию – 0 баллов.
37	Создание единого смыслового образа. Соответствие общей концепции декорирования изделия	0,5	Декорирование выполнено уравновешено и гармонично - 0,5 баллов. Модель перегружена смысловыми составляющими элементами – минус 0,2-0,3 балла
38	Согласованность с размерами изделия, соответствие пропорций <i>При выполнении декора на вышивальном оборудовании:</i> использованы минимум 3 (три) элемента вышивки.	0,5	Декорирование согласовано с размерами всех деталей фрагмента и всей модели в целом, пропорции не нарушены – 0,5 баллов. Нарушение пропорций – минус 0,2 балла. Дисбаланс размеров декора и частей фрагмента модели – минус 0,2 балла. При выполнении декора на вышивальном оборудовании: использовано менее 3-х элементов – 0 баллов.
39	Оригинальность и сложность декора	0,5	Оценивается с учётом коэффициента сложности с шагом 0,1/0,2/0,3 (низкий, средний, высокий). Оригинальность – плюс 0,2 балла.
40	Качество выполнения <i>- При выполнении декора с помощью ручных операций или на универсальной швейной машине челночного стежка:</i> качество строчек/стежков, крепления элементов, ВТО (при необходимости) <i>- При выполнении декора на вышивальном оборудовании:</i> строчки не стянуты, нет перекрытия вышитых мотивов	0,5	<u>При выполнении декора с помощью ручных операций или на универсальной швейной машине челночного стежка:</u> - <i>качество строчек/стежков</i> – 0,2 балла; - <i>прочность и аккуратность</i> крепления элементов – 0,2 балла; - <i>ВТО (при необходимости)</i> - 0,1 балл <u>При выполнении декора на вышивальном оборудовании:</u> - <i>строчки не стянуты</i> – 0,2 балла; - <i>нет перекрытия вышитых мотивов</i> – 0,3 балла.
<b>Итого</b>		<b>35</b>	