

ВСЕРОССИЙСКАЯ ОЛИМПИАДА ШКОЛЬНИКОВ
ГЕОГРАФИЯ. 2024–2025 уч. г.
ШКОЛЬНЫЙ ЭТАП. 5 КЛАСС
ЗАДАНИЯ

Максимальный балл за работу – 100.

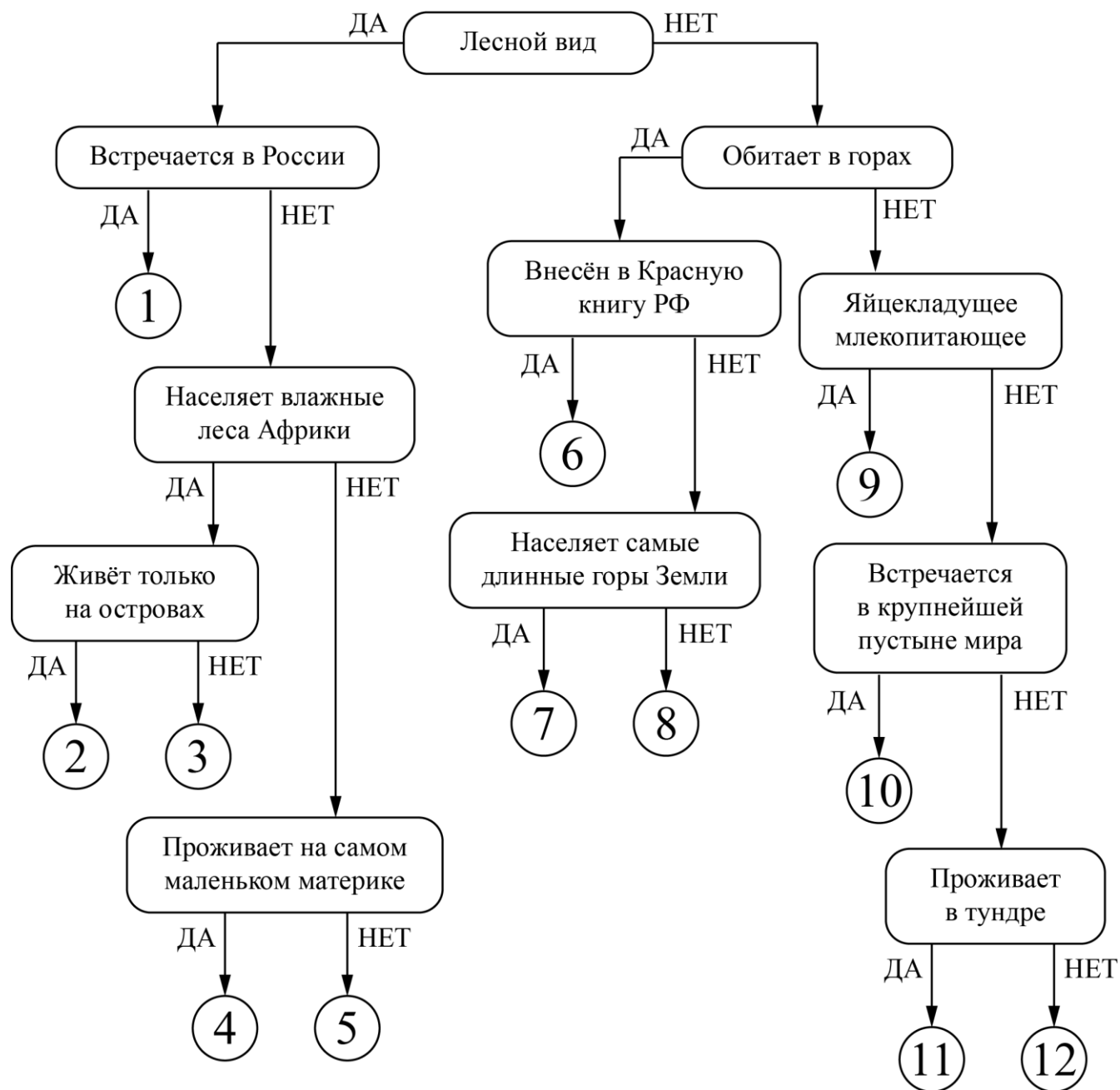
Задача 1
(задания 1-2)

1. Следуя алгоритму, распределите следующих животных.

Варианты ответов:

1. як
2. овцебык
3. леопард
4. манул
5. сайгак
6. фёнек
7. ехидна
8. окапи
9. лемур
10. коала
11. ленивец
12. лама

Животные



Дополнительный вопрос:

2. Каким одомашненным животным можно заменить позицию 7?

Задача 2 (задания 3-21)

По текстовым описаниям определите три материка, расположенные в Южном полушарии. Известно, что материки 1 и 2 полностью расположены в Южном полушарии, а материк 3 большей своей частью. Напишите названия материков, ответьте на дополнительные вопросы о каждом материке. Напишите название четвертого материка, который так же, как и материк 3, находится частично в Южном полушарии.

Материк 1. На этом материке находится самая южная точка нашей планеты. Суровые природные условия материка не располагают к богатой флоре и фауне, но материк знаменит нелетающей птицей, обитающей на побережье. На материке нет постоянного населения, здесь работают учёные. В частности, здесь находится научная станция, давшая название подлёдному озеру, на которой был зарегистрирован мировой рекорд самого низкого значения одного из метеорологических показателей. У берегов матери расположен самый южный на Земле действующий вулкан.

Определите:

3. Название материка 1;
4. Название самой южной точки Земли;
5. Название нелетающей птицы;
6. название научной станции и озера;
7. метеорологический показатель;
8. название вулкана.

Материк 2. Материк принадлежит всего лишь одному государству мира, столица которого – не самый большой по численности населения город страны. Несмотря на небольшие размеры, здесь зафиксированы некоторые природные рекорды – например, у восточного побережья расположено самое большое природное сооружение, созданное живыми организмами, которое видно даже из космоса. Материк носит статус самого сухого, основную часть его территории занимают пустыни и сухие саванны. Тем не менее материк выделяется удивительным миром животных и растений. Здесь обитает крупная нелетающая птица, которая изображена на гербе страны. Второе животное на гербе – сумчатое, которых на материке насчитывается несколько видов. Среди растений особую известность приобрело вечнозелёное дерево, которое произрастает в дикой природе также на островах, расположенных в относительной близости от материка.

Определите:

9. название материка 2;

10. название столицы;
11. название природного сооружения;
12. название страуса;
13. название второго животного на гербе;
14. название дерева.

Материк 3. Это четвёртый по площади материк Земли. Его называют самым влажным. По его территории протекает самая полноводная и длинная река мира. Воды и берега этой реки исключительно богаты жизнью. Здесь водится, например, небольшая хищная рыба, стая которых способна в секунды съесть любое крупное животное. Есть и «добрые» животные – например, самый крупный в мире грызун. Также здесь обитает самая крупная в мире змея. Поверхность материка разнообразна – здесь есть и большие низменные равнины, и высокие горы. Так, вдоль западного побережья материка простирается самая длинная в мире горная система.

Определите:

15. название материка 3;
16. название реки;
17. название хищной рыбы;
18. название самого крупного грызуна;
19. название самой крупной змеи;
20. название горной системы.

Напишите:

21. название материка, так же расположенного, хоть и частично, в Южном полушарии.

Задача 3
(задания 22-23)

22. Определите пропущенные в тексте слова, словосочетания или числа.

__(1)__ – это воображаемая линия, которая делит Землю пополам на два полушария. __(2)__ этой линии расположены и другие воображаемые линии, например, полярные круги и __(3)__. Северный __(3)__ назван в честь созвездия (4), а южный — в честь созвездия __(5)__. Каждой параллели соответствует своя __(6)__, которая измеряется в градусах. __(1)__ имеет значение __(7)__, а полюса – __(8)__. В Северном полушарии каждый день Солнце движется по небосклону с __(9)__. Видимый путь Солнца, наблюдаемого на одной широте, в течение года смещается. В день __(10)__ оно поднимается выше всего: в районе Северного __(3)__ в полдень находится в зените, а за полярным кругом не опускается за горизонт. Спустя полгода, в день __(11)__, длина светового дня самая короткая, а за полярным кругом наблюдается __(12)__.

Список слов, словосочетаний и чисел

● Географическая широта	● С запада на восток	● Осеннее равноденствие
● Географическая долгота	● С востока на запад	● Летнее солнцестояние
● Параллельно	● Рак	● Полярная ночь
● Перпендикулярно	● Козерог	● Полярный день
● Меридиан	● Водолей	● 0°
● Экватор	● Лев	● 30°
● Тропик	● Зимнее солнцестояние	● 60°
● Гринвичский меридиан	● Весеннее равноденствие	● 90°

К каждому числу (пропуску в тексте) подберите соответствующее слово, словосочетание или число из предложенного списка.

23. Какой из городов расположен не в Северном полушарии (выберите из списка)?

- Париж
- Москва
- Претория
- Лондон
- Вашингтон
- Токио
- Пекин

Задача 4
(задания 24-25)

24. Пользуясь знаниями по географии и школьными атласами, заполните таблицу:

Океаны	Части океанов и острова		
Тихий	Залив	Остров	Море
Атлантический	Залив	Остров	Море
Индийский	Залив	Остров	Море
Северный Ледовитый	Залив	Остров	Море

Разместите предложенные географические названия в нужных (соответствующих) ячейках, согласно их географическому положению:

Географические объекты:

1. Аляска
2. Белое
3. Бискайский
4. Гудзонов
5. Жёлтое
6. Красное
7. Ньюфаундленд
8. Персидский
9. Сахалин
10. Чёрное
11. Шри-Ланка
12. Элсмир

Дополнительный вопрос:

25. Какой из предложенных географических объектов расположен южнее всех?